



২০২১-২২ অর্থ বছরে বাস্তবায়নাধীন প্রকল্পসমূহের সচিত্র বিবরণী

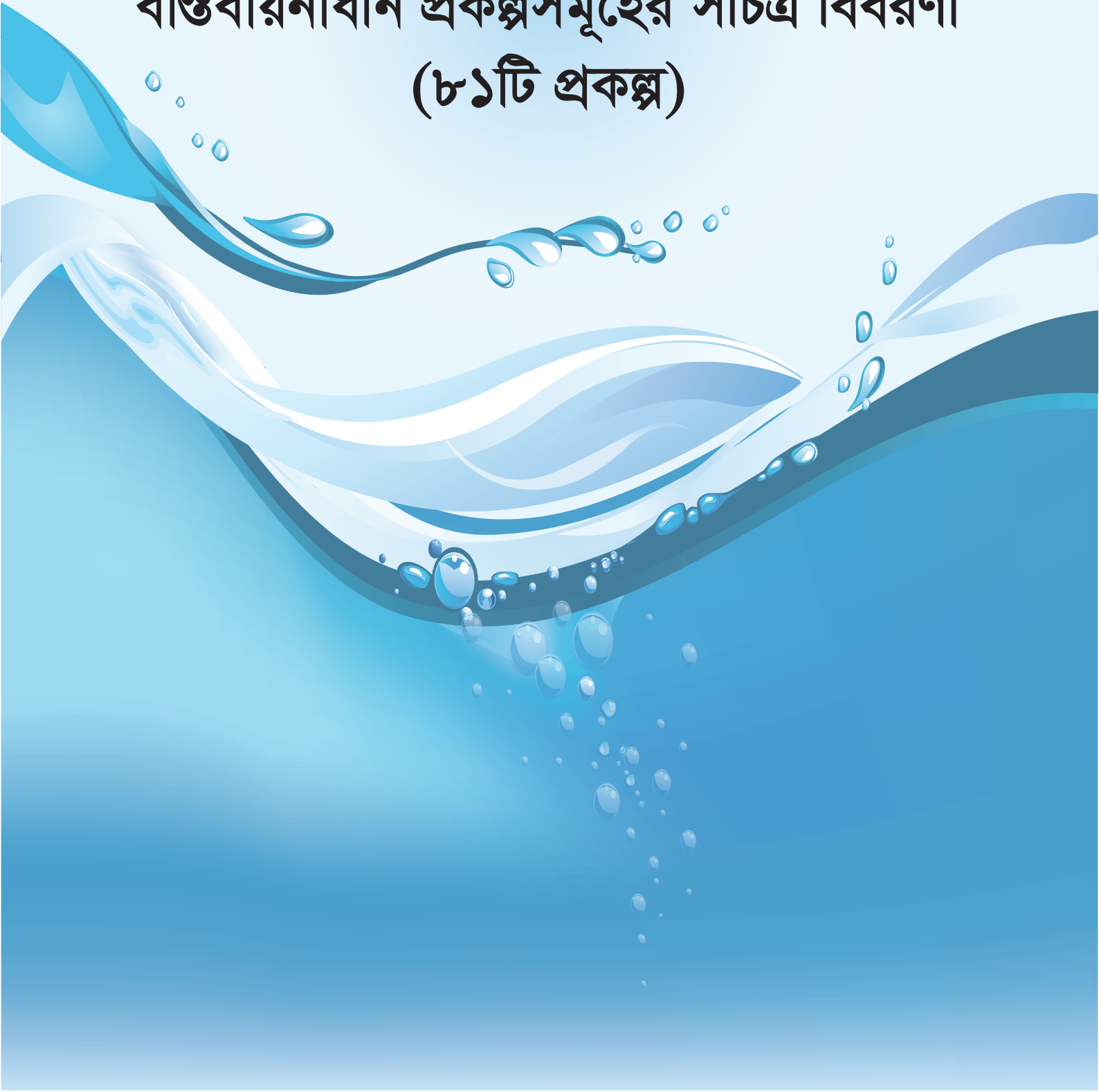


পানি সম্পদ মন্ত্রণালয়



বাংলাদেশ পানি উন্নয়ন বোর্ড

২০২১-২২ অর্থ বছরে
বাস্তুবায়নাধীন প্রকল্পসমূহের সচিত্র বিবরণী
(৮১টি প্রকল্প)



২০২১-২২ অর্থ-বছরে বাংলাদেশ পানি উন্নয়ন বোর্ড কর্তৃক বাস্তবায়নাধীন প্রকল্পসমূহ

বাস্তবায়নাধীন প্রকল্প সংখ্যাঃ ৮১টি

প্রকল্পসমূহের সামষ্টিক ব্যয়ঃ ৪৪,৯৯০.২০ কোটি টাকা

প্রকল্পসমূহের অবস্থান/ ক্যাটেগরীঃ

ক্রমিক	অবস্থান/ ক্যাটেগরী	চলমান প্রকল্প সংখ্যা	পৃষ্ঠা নম্বর
১	কেন্দ্রীয় অঞ্চল, বাপাউবো, ঢাকা	৯	৫-১৬
২	পূর্বাঞ্চল, বাপাউবো, কুমিল্লা	১০	১৭-২৭
৩	উত্তর-পূর্বাঞ্চল, বাপাউবো, সিলেট	৪	২৮-৩১
৪	দক্ষিণ-পূর্বাঞ্চল, বাপাউবো, চট্টগ্রাম	৮	৩২-৪২
৫	উত্তরাঞ্চল, বাপাউবো, রংপুর	৮	৪৩-৫১
৬	উত্তর-পশ্চিমাঞ্চল, বাপাউবো, রাজশাহী	৯	৫২-৬৩
৭	পশ্চিমাঞ্চল, বাপাউবো, ফরিদপুর	৯	৬৪-৭২
৮	দক্ষিণাঞ্চল, বাপাউবো, বরিশাল	৮	৭৩-৮২
৯	দক্ষিণ-পশ্চিমাঞ্চল, বাপাউবো, খুলনা	৬	৮৩-৮৮
১০	বৈদেশিক ঋণ সহায়তা প্রকল্প	৭	৮৯-৯৭
১১	অন্যান্য প্রকল্প	৩	৯৮-১০৩

বাংলাদেশ পানি উন্নয়ন বোর্ড এর ২০২১-২২ অর্থ-বছরের এডিপিভুক্ত প্রকল্পসমূহের তালিকা

ক্রঃ নং	প্রকল্পের নাম (বাস্তবায়নকাল)
কেন্দ্রীয় অঞ্চল, ঢাকা	
১	ঢাকা জেলার দোহার উপজেলাধীন মাঝিরচর থেকে নারিশাবাজার হয়ে মোকসেদপুর পর্যন্ত পদ্মা নদীর ড্রেজিং ও বাম তীর সংরক্ষণ প্রকল্প (অক্টোবর, ২০১৮ হতে জুন, ২০২২)
২	ঢাকা-নারায়ণগঞ্জ-ডেমরা (ডিএনডি) এলাকায় নিষ্কাশন ব্যবস্থার উন্নয়ন প্রকল্প (ফেজ-২) (১ম সংশোধিত) (জুলাই, ২০১৬ হতে জুন, ২০২৩)
৩	নরসিংদী জেলার অন্তর্ভুক্ত আড়িয়াল খাঁ নদী, হাড়িদোয়া নদী, ব্রহ্মপুত্র নদ, পাহাড়িয়া নদী, মেঘনা শাখা নদী ও পুরাতন ব্রহ্মপুত্র শাখা নদ পুনঃখনন প্রকল্প (১ম সংশোধিত) (জুলাই, ২০১৭ হতে জুন, ২০২২)
৪	বুড়িগঙ্গা নদী পুনরুদ্ধার প্রকল্প (নতুন ধলেশ্বরী-পুংলী-বংশী-তুরাগ-বুড়িগঙ্গা রিভার সিস্টেম) (২য় সংশোধিত) (০১-০৭-২০১০ থেকে ৩০-০৬-২০২২)
৫	ময়মনসিংহ জেলার গফরগাঁও উপজেলাধীন চর আলগী ইউনিয়নের চতুর্দিকে বেড়ীবাঁধ নির্মাণ প্রকল্প (১ম সংশোধিত) (জানুয়ারি, ২০১৯ হতে জুন, ২০২২)
৬	কিশোরগঞ্জ জেলার মিঠামইন উপজেলাধীন নির্মিতব্য মিঠামইন সেনা স্থাপনার ভূমি সমতল উঁচুকরণ, ওয়েভ প্রোটেকশন ও তীর প্রতিরক্ষা কাজ প্রকল্প (১ম সংশোধনী প্রক্রিয়াধীন) (অক্টোবর, ২০১৮ হতে জুন, ২০২২)
৭	টাঙ্গাইল জেলার ভূঞাপুর উপজেলার অর্জুনা নামক এলাকাকে যমুনা নদীর ভাঞ্জন হতে রক্ষার্থে নদীতীর সংরক্ষণ প্রকল্প (১ম সংশোধিত) (অক্টোবর, ২০১৭ হতে জুন, ২০২২)
৮	জামালপুর জেলার মাদারগঞ্জ উপজেলাধীন পাকেরদহ ও বালিজুরি এবং বগুড়া জেলার সারিয়াকান্দি উপজেলাধীন জামখল এলাকা যমুনা নদীর ভাঞ্জন হতে রক্ষা প্রকল্প (এপ্রিল, ২০২০ হতে জুন, ২০২৩)
৯	নেত্রকোনা জেলার মোহনগঞ্জ উপজেলায় ডিংগাপোতা হাওরের অভ্যন্তরে খাল পুনঃখনন ও ফসল পরিবহন ব্যবস্থার উন্নয়ন প্রকল্প (১ম সংশোধিত) (জুলাই, ২০২০ হতে জুন, ২০২২)
পূর্বাঞ্চল, কুমিল্লা	
১০	কুমিল্লা জেলার পুরাতন ডাকাতিয়া-নতুন ডাকাতিয়া নদী সেচ ও নিষ্কাশন প্রকল্প (১ম সংশোধিত) (অক্টোবর, ২০১৭ হতে জুন, ২০২১)
১১	কুমিল্লা জেলার তিতাস ও হোমনা উপজেলায় তিতাস নদী (লোয়ার তিতাস) পুনঃখনন প্রকল্প (জুলাই, ২০২০ হতে ডিসেম্বর, ২০২২)
১২	ব্রাহ্মণবাড়িয়া জেলার অন্তর্গত তিতাস নদী (আপার) পুনঃখনন প্রকল্প (১ম সংশোধনী প্রক্রিয়াধীন) (সেপ্টেম্বর, ২০১৫ হতে জুন, ২০২২)
১৩	ব্রাহ্মণবাড়িয়া জেলার সরাইল উপজেলায় রাজাপুর নামক স্থানে মেঘনা নদীর বামতীর সংরক্ষণ প্রকল্প (১ম সংশোধিত) (জুলাই, ২০১৮ হতে জুন, ২০২২)
১৪	ব্রাহ্মণবাড়িয়া জেলার নবীনগর উপজেলার বড়িকান্দি হতে ধরাভাঙ্গা এমপি বাঁধ পর্যন্ত মেঘনা নদীর বামতীর সংরক্ষণ প্রকল্প (১ম সংশোধনী প্রক্রিয়াধীন) (অক্টোবর, ২০১৯ হতে জুন, ২০২২)
১৫	লক্ষীপুর জেলার সদর উপজেলায় রহমতখালী খাল এবং রায়পুর উপজেলায় ডাকাতিয়া নদীর ভাঞ্জন রক্ষাকল্পে তীর সংরক্ষণ প্রকল্প (অক্টোবর, ২০১৮ হতে জুন, ২০২২)
১৬	নোয়াখালী এলাকার জলাবদ্ধতা নিরসনকল্পে বন্যা নিয়ন্ত্রণ ও নিষ্কাশন ব্যবস্থার উন্নয়ন প্রকল্প (১ম সংশোধনী প্রক্রিয়াধীন) (জুলাই, ২০১৬ হতে জুন, ২০২২)
১৭	নোয়াখালী জেলার বেগমগঞ্জ, চাটখিল, সেনবাগ ও সোনাইমুড়ি উপজেলার জলাবদ্ধতা দূরীকরণের লক্ষ্যে খাল পুনঃখনন প্রকল্প (অক্টোবর, ২০২০ হতে জুন, ২০২৩)
১৮	মেঘনা নদীর ভাঞ্জন হতে চাঁদপুর জেলার হরিণা ফেরীঘাট এলাকা এবং চরভৈরবী এলাকার কাটাখাল বাজার রক্ষা প্রকল্প (১ম সংশোধিত) (জুলাই, ২০১৭ হতে জুন, ২০২২)
১৯	চাঁদপুর সেচ প্রকল্পের চর বাগাদী পাম্প হাউস ও হাজিমাড়া রেগুলেটর পুনর্বাসন প্রকল্প (১ম সংশোধিত) (অক্টোবর, ২০১৮ হতে জুন, ২০২২)
উত্তর-পূর্বাঞ্চল, সিলেট	
২০	সিলেট জেলায় সিলেট সদর ও বিশ্বনাথ উপজেলায় দশগ্রাম, মাহতাবপুর ও রাজাপুর পরগণা বাজার এলাকা সুরমা নদীর উভয় তীরের ভাঞ্জন হতে রক্ষা প্রকল্প (১ম সংশোধনী প্রক্রিয়াধীন) (জুলাই, ২০১৯ হতে জুন, ২০২২)
২১	সুনামগঞ্জ জেলার দোয়ারাবাজার ও ছাতক উপজেলার আওতাধীন সুরমা নদীর ডান তীরে অবস্থিত দোয়ারাবাজার উপজেলা পরিষদ কমপ্লেক্স, লক্ষীবাউর ও বেতুরা এলাকায় নদী তীর সংরক্ষণ প্রকল্প (জানুয়ারি, ২০২০ হতে জুন, ২০২৩)
২২	হবিগঞ্জ জেলার বিবিয়ানা বিদ্যুৎ কেন্দ্রগুলোর সামনে কুশিয়ারা নদীর উভয় তীরের প্রতিরক্ষা প্রকল্প (জানুয়ারি, ২০২০ হতে জুন, ২০২২)
২৩	মনু নদীর ভাঞ্জন হতে মৌলভীবাজার জেলা সদর, রাজনগর ও কুলাউড়া উপজেলা রক্ষা প্রকল্প (জুন, ২০২০ হতে জুন, ২০২৩)
উত্তর-পূর্বাঞ্চল, সিলেট	
২৪	চট্টগ্রাম জেলার মিরশ্বরই উপজেলায় বাংলাদেশ অর্থনৈতিক অঞ্চল (বেজা) বন্যা নিয়ন্ত্রণ সড়ক কাম বেড়ী বাঁধ প্রতিরক্ষা ও নিষ্কাশন প্রকল্প (১ম সংশোধিত) (জুলাই, ২০১৬ হতে জুন, ২০২২)
২৫	চট্টগ্রাম জেলার সন্দ্বীপ উপজেলার পোল্ডার নং-৭২ এর ভাঞ্জনপ্রবণ এলাকায় স্লোপ প্রতিরক্ষা কাজের মাধ্যমে পুনর্বাসন প্রকল্প (১ম সংশোধিত) (জুলাই, ২০১৭ হতে জুন, ২০২২)
২৬	চট্টগ্রাম জেলার উপকূলীয় এলাকায় পোল্ডার নং- ৬২ (পতেঙ্গা), পোল্ডার নং- ৬৩/১এ (আনোয়ারা), পোল্ডার নং- ৬৩/১বি (আনোয়ারা ও পটিয়া) পুনর্বাসন প্রকল্প (২য় সংশোধিত) (মে, ২০১৬ হতে জুন, ২০২২)
২৭	চট্টগ্রাম জেলার লোহাগড়া ও সাতকানিয়া উপজেলায় সাঙ্গু এবং ডলু নদীর তীর সংরক্ষণ প্রকল্প (১ম সংশোধিত) (অক্টোবর, ২০১৭ হতে জুন, ২০২২)

ক্রঃ নং	প্রকল্পের নাম (বাস্তবায়নকাল)
২৮	চট্টগ্রাম মহানগরীর বন্যা নিয়ন্ত্রণ, জলামগতা/জলাবদ্ধতা নিরসন ও নিষ্কাশন উন্নয়ন প্রকল্প (অক্টোবর, ২০১৮ হতে জুন, ২০২২)
২৯	চট্টগ্রাম জেলার হাটহাজারী ও রাউজান উপজেলায় হালদা নদীর উভয় তীরের ভাঙ্গন হতে বিভিন্ন এলাকা রক্ষাকল্পে তীর সংরক্ষণ কাজ প্রকল্প (২য় সংশোধিত) (জানুয়ারি, ২০১৭ হতে জুন, ২০২২)
৩০	চট্টগ্রাম জেলার রাঙ্গুনিয়া ও বোয়ালখালী উপজেলা এবং রাঙ্গামাটি পার্বত্য জেলার কাপ্তাই উপজেলায় কর্ণফুলী ও ইছামতি নদী এবং শিলক খালসহ অন্যান্য খালের উভয় তীরের ভাঙ্গন হতে রক্ষা প্রকল্প (ডিসেম্বর, ২০১৮ হতে জুন, ২০২২)
৩১	কক্সবাজার জেলার বাংলাদেশ-মায়ানমার এ সীমান্ত নিরাপত্তা উন্নত করার জন্য উখিয়া ও টেকনাফ উপজেলায় নাফ নদী বরাবর পোস্টারসমূহ (৬৭/এ, ৬৭, ৬৭/বি এবং ৬৮) পুনর্বাসন প্রকল্প (১ম সংশোধনী প্রক্রিয়াধীন) (অক্টোবর, ২০১৭ হতে জুন, ২০২১)
উত্তরাঞ্চল, রংপুর	
৩২	কুড়িগ্রাম জেলার চিলমারী ও উলিপুর উপজেলায় ব্রহ্মপুত্র নদের ডান তীর ভাঙ্গনরোধ প্রকল্প (১ম সংশোধিত) (জানুয়ারি, ২০১৯ হতে জুন, ২০২২)
৩৩	কুড়িগ্রাম জেলার রৌমারী উপজেলায় ঘুঘুমারী হতে ফুলুয়ারচর ঘাট ও রাজিবপুর উপজেলা সদর (মেঘারপাড়া) হতে মোহনগঞ্জ বাজার পর্যন্ত ব্রহ্মপুত্র নদের বাম তীর সংরক্ষণ প্রকল্প (১ম সংশোধিত) (মার্চ, ২০১৯ হতে জুন, ২০২২)
৩৪	কুড়িগ্রাম জেলার কুড়িগ্রাম সদর, রাজারহাট ও ফুলবাড়ী উপজেলাধীন ধরলা নদীর বন্যা নিয়ন্ত্রণসহ বাম ও ডানতীর সংরক্ষণ প্রকল্প (মার্চ, ২০২০ হতে জুন, ২০২৩)
৩৫	যমুনা নদীর ডান তীরের ভাঙ্গন হতে গাইবান্ধা জেলার সদর উপজেলা এবং গণকবর সহ ফুলছড়ি উপজেলার বিভিন্ন স্থাপনা রক্ষা প্রকল্প (১ম সংশোধিত) (জুলাই, ২০১৭ হতে জুন, ২০২২)
৩৬	গাইবান্ধা জেলার সদর ও সুন্দরগঞ্জ উপজেলার গোঘাট ও খানাবাড়ীসহ পার্শ্ববর্তী এলাকা যমুনা নদীর ডান তীরের ভাঙ্গন হতে রক্ষা প্রকল্প (জুলাই, ২০২০ হতে জুন, ২০২২)
৩৭	যমুনা নদীর ডানতীরের ভাঙ্গন হতে গাইবান্ধা জেলার ফুলছড়ি উপজেলাধীন কাতলামারী ও সাঘাটা উপজেলাধীন গোবিন্দি এবং হলদিয়া এলাকা রক্ষা প্রকল্প (জানুয়ারি, ২০২১ থেকে ডিসেম্বর, ২০২৩)
৩৮	নীলফামারী জেলার চাড়ালকাটা নদী সোজাকরণ এবং বুড়িতিস্তা নদী তীর সংরক্ষণ প্রকল্প (১ম সংশোধিত) (এপ্রিল, ২০১৯ হতে জুন, ২০২৩)
৩৯	দিনাজপুর শহর রক্ষা প্রকল্পের পুনর্বাসন এবং দিনাজপুর শহর সংলগ্ন ঢেপা ও গর্ভেশ্বরী নদী সিস্টেম ড্রেজিং/খনন প্রকল্প (জুলাই, ২০২০ হতে জুন, ২০২৩)
উত্তর-পশ্চিমাঞ্চল, রাজশাহী	
৪০	চাঁপাইনবাবগঞ্জ জেলার সদর উপজেলায় মহানন্দা নদী ড্রেজিং ও রাবার ড্যাম নির্মাণ প্রকল্প (১ম সংশোধিত) (অক্টোবর, ২০১৭ হতে জুন, ২০২৩)
৪১	পদ্মা নদীর ভাঙ্গন হতে চাঁপাইনবাবগঞ্জ জেলার সদর উপজেলার চরবাগডাঙ্গা ও শাজাহানপুর এলাকা রক্ষা প্রকল্প (জানুয়ারি, ২০২০ হতে জুন, ২০২৩)
৪২	রাজশাহী জেলার চারঘাট ও বাঘা উপজেলায় পদ্মা নদীর বাম তীরে স্থানপনা সমূহ নদী ভাঙ্গন হতে রক্ষা প্রকল্প (জানুয়ারি, ২০২০ হতে জুন, ২০২৩)
৪৩	নওগাঁ জেলার ধামুইরহাট, পল্লীতলা ও মহাদেবপুর উপজেলাধীন ৩টি প্রকল্পের পুনর্বাসন এবং আত্রাই নদীর ড্রেজিংসহ তীর সংরক্ষণ প্রকল্প (জুলাই, ২০২০ হতে জুন, ২০২২)
৪৪	পাবনা জেলার বেড়া উপজেলার মুন্সিগঞ্জ হতে খানপুরা এবং কাজিরহাট হতে রাজধরদিয়া পর্যন্ত যমুনা নদীর ডান তীর সংরক্ষণ প্রকল্প (জানুয়ারি, ২০২০ হতে জুন, ২০২২)
৪৫	সিরাজগঞ্জ জেলায় যমুনা নদী হতে পুনরুদ্ধারকৃত ভূমির উন্নয়ন এবং প্রস্তাবিত অর্থনৈতিক অঞ্চল রক্ষা প্রকল্প (১ম সংশোধিত) (জানুয়ারি, ২০১৮ হতে জুন, ২০২২)
৪৬	যমুনা নদীর ভাঙ্গন হতে সিরাজগঞ্জ জেলার কাজিপুর উপজেলাধীন সিংড়াবাড়ী, পাটগ্রাম ও বাধঁখোলা এলাকা সংরক্ষণ প্রকল্প (অক্টোবর, ২০২০ হতে জুন, ২০২৩)
৪৭	বাঞ্চালী-করতোয়া-ফুলজোর-হরাসাগর নদী সিস্টেম ড্রেজিং/পুনঃখনন ও তীর সংরক্ষণ প্রকল্প (নভেম্বর, ২০১৮ হতে জুন, ২০২২)
৪৮	জয়পুরহাট জেলার তুলশীগঞ্জা, ছোট যমুনা, চিড়ি ও হারাবতি নদী পুনঃখনন প্রকল্প (১ম সংশোধিত) (অক্টোবর, ২০১৮ হতে জুন, ২০২২)
পশ্চিমাঞ্চল, ফরিদপুর	
৪৯	শরীয়তপুর জেলার জাজিরা ও নড়িয়া উপজেলায় পদ্মা নদীর ডান তীর রক্ষা প্রকল্প (১ম সংশোধিত) (অক্টোবর, ২০১৭ হতে জুন, ২০২২)
৫০	শরীয়তপুর জেলার নড়িয়া উপজেলায় পদ্মা শাখা নদীর ডান তীরের ভাঙ্গন হতে নওয়াপাড়া এলাকা এবং পদ্মা নদীর বাম তীরের ভাঙ্গন হতে চরআত্রা এলাকা রক্ষা প্রকল্প (অক্টোবর, ২০১৯ হতে জুন, ২০২২)
৫১	মাদারীপুর জেলার শিবচর উপজেলায় আড়িয়াল খাঁ নদের তীর সংরক্ষণ ও ড্রেজিং প্রকল্প (জানুয়ারি, ২০২০ হতে জুন, ২০২৩)
৫২	কুমার নদ পুনঃখনন প্রকল্প (১ম সংশোধিত) (জুলাই, ২০১৬ হতে জুন, ২০২২)
৫৩	ফরিদপুর জেলায় চর ভদ্রাসন উপজেলাধীন পদ্মা নদীর ডান তীর সংরক্ষণ ও ড্রেজিং প্রকল্প (জুলাই, ২০১৮ হতে জুন, ২০২২)
৫৪	ফরিদপুর জেলায় আড়িয়াল খাঁ নদীর তীর সংরক্ষণ ও ড্রেজিং প্রকল্প (১ম সংশোধিত) (জুলাই, ২০১৮ হতে জুন, ২০২২)
৫৫	রাজবাড়ী শহর রক্ষা প্রকল্প (ফেজ-২) (১ম সংশোধিত) (জুলাই, ২০১৭ হতে জুন, ২০২২)
৫৬	ভৈরব নদী পুনঃখনন প্রকল্প (২য় পর্যায়) (আগস্ট, ২০২০ হতে জুন, ২০২৩)
৫৭	গড়াই নদী ড্রেজিং ও তীর সংরক্ষণ প্রকল্প (১ম সংশোধিত) (অক্টোবর, ২০১৮ হতে জুন, ২০২২)

ক্রঃ নং	প্রকল্পের নাম (বাস্তবায়নকাল)
দক্ষিণাঞ্চল, বরিশাল	
৫৮	বরিশাল জেলার সাতলা-বাগধা প্রকল্পের পোল্ডার পুনর্বাসন প্রকল্প (১ম সংশোধিত) (অক্টোবর, ২০১৭ হতে জুন, ২০২২)
৫৯	কীর্তনখোলা নদীর ভাঙ্গন হইতে বরিশাল জেলার সদর উপজেলাধীন চরবাড়িয়া এলাকা রক্ষা প্রকল্প (১ম সংশোধিত) (জুলাই, ২০১৭ হতে জুন, ২০২২)
৬০	মেঘনা নদীর ভাঙ্গন হতে বরিশাল জেলার মেহেন্দিগঞ্জ উপজেলার উলানিয়া-গোবিন্দপুর এলাকা রক্ষা প্রকল্প (১ম সংশোধিত) (এপ্রিল, ২০১৮ হতে জুন, ২০২২)
৬১	আড়িয়াল খাঁ নদীর ভাঙ্গন হতে বরিশাল জেলার গৌরনদী উপজেলার হোসনাবাদ বাজার, লক্ষঘাট ও তৎসংলগ্ন এলাকা রক্ষার্থে স্থায়ী নদী তীর প্রতিরক্ষামূলক কাজ বাস্তবায়ন প্রকল্প (জানুয়ারি, ২০২১ হতে জুন, ২০২২)
৬২	তেঁতুলিয়া নদীর ভাঙ্গন থেকে পটুয়াখালী জেলার বাউফল উপজেলার ধুলিয়া লক্ষঘাট থেকে বরিশাল জেলার বাকেরগঞ্জ উপজেলার ধর্মপাশা রক্ষা প্রকল্প (জুলাই, ২০২০ হতে জুন, ২০২৩)
৬৩	ভোলা জেলার দৌলতখান উপজেলাধীন দৌলতখান পৌরসভা ও চকিঘাট এবং অন্যান্য অধিকতর ঝুঁকিপূর্ণ এলাকা মেঘনা নদীর ভাঙ্গন হতে রক্ষা প্রকল্প (জানুয়ারি, ২০২১ হতে জুন, ২০২৪)
৬৪	মেঘনা নদীর ভাঙ্গন হতে ভোলা জেলার লালমোহন উপজেলাধীন লর্ড হার্ডিঞ্জ ও ধলিগৌরনগর বাজার রক্ষা প্রকল্প (জুলাই, ২০১৮ হতে জুন, ২০২২)
৬৫	ভোলা জেলার চরফ্যাশন উপজেলাধীন তেঁতুলিয়া নদীর ভাঙ্গন হতে বকসী লক্ষঘাট হতে বাবুরহাট লক্ষঘাট পর্যন্ত প্রতিরক্ষা ও ড্রেজিং এবং কুকরী-মুকরী দ্বীপ বন্যা নিয়ন্ত্রণ প্রকল্প (জুলাই, ২০১৮ হতে জুন, ২০২২)
দক্ষিণ-পশ্চিমাঞ্চল, খুলনা	
৬৬	বাগেরহাট জেলার পোল্ডার নং-৩৬/১ এর পুনর্বাসন প্রকল্প (১ম সংশোধনী প্রক্রিয়াধীন) (অক্টোবর, ২০১৫ হতে জুন, ২০২১)
৬৭	বাগেরহাট জেলায় ৮৩টি নদী/খাল পুনঃখনন এবং মংলা-ঘঘিয়াখালী চ্যানেলের নব্যতা বৃদ্ধি প্রকল্প (১ম সংশোধনী প্রক্রিয়াধীন) (ডিসেম্বর, ২০১৬ হতে ডিসেম্বর, ২০২১)
৬৮	সাতক্ষীরা জেলার পোল্ডার নং-১, ২, ৬-৮ এবং ৬-৮ (এক্সটেনশন) এর নিষ্কাশন ব্যবস্থার উন্নয়ন প্রকল্প (জুন, ২০২০ হতে জুন, ২০২৩)
৬৯	মধুমতি-নবগঙ্গা উপ-প্রকল্প পুনর্বাসন ও নবগঙ্গা নদী পুনঃখনন/ড্রেজিং এর মাধ্যমে পুনরুজ্জীবন ও পরিবেশগত ভারসাম্য রক্ষা প্রকল্প (জুলাই, ২০১৯ হতে ডিসেম্বর, ২০২২)
৭০	ভৈরব রিভার বেসিন এলাকার জলাবদ্ধতা দূরীকরণ ও টেকসই পানি ব্যবস্থাপনা উন্নয়ন প্রকল্প (১ম সংশোধিত) (জুলাই, ২০১৬ হতে জুন, ২০২২)
৭১	কপোতাক্ষ নদের জলাবদ্ধতা দূরীকরণ প্রকল্প (২য় পর্যায়) (জুলাই, ২০২০ হতে জুন, ২০২৪)
বৈদেশিক ঋণ সহায়তাপুষ্টি প্রকল্পসমূহ	
৭২	Coastal Embankment Improvement Project Phase-1 (CEIP-1) in Satkhira, Khulna, Bagerhat, Pirojpur, Barguna & Patuakhali District (১ম সংশোধিত) (০১-০৭-২০১৩ হতে ৩০-০৬-২০২২)
৭৩	Bangladesh Weather and Climate Services Regional Project (BWCSR) Component-B: Strengthening Hydrological Information Services and Early Warning Systems (SHISEWS) (২য় সংশোধিত) (জুলাই, ২০১৬ হতে জুন, ২০২৩)
৭৪	Irrigation Management Improvement Project (IMIP)- for Muhuri Irrigation Project (MIP) (২য় সংশোধিত) (জুলাই, ২০১৪ হতে জুন, ২০২২)
৭৫	South-West Area Integrated Water Resources Planning & Management Project (Phase-2) (১ম সংশোধনী প্রক্রিয়াধীন) (জুলাই, ২০১৫ হতে জুন, ২০২২)
৭৬	ব্লু-গোল্ড প্রোগ্রাম (বাপাউবো কম্পোনেন্ট) (১ম সংশোধিত) (০১-০১-২০১৩ হতে ৩১-১২-২০২১)
৭৭	Haor Flood Management and Livelihood Improvement Project (BWDB Part) (১ম সংশোধিত) (জুলাই, ২০১৪ হতে জুন, ২০২২)
৭৮	চর ডেভেলপমেন্ট এন্ড সেটেলমেন্ট প্রজেক্ট-ব্রিজিং (অতিরিক্ত অর্থায়ন) (বাপাউবো অংশ) (জুলাই, ২০১৯ হতে জুন, ২০২২)
অন্যান্য প্রকল্পসমূহ	
৭৯	সীমান্ত নদী তীর সংরক্ষণ ও উন্নয়ন প্রকল্প (ফেজ-২) (১ম সংশোধনী প্রক্রিয়াধীন) (জুলাই, ২০১৭ হতে জুন, ২০২২)
৮০	৬৪ জেলার অভ্যন্তরস্থ ছোট নদী, খাল ও জলাশয় পুনঃখনন প্রকল্প (১ম পর্যায়) (২য় সংশোধনী প্রক্রিয়াধীন) (নভেম্বর, ২০১৮ হতে ডিসেম্বর, ২০২১)
৮১	পানি সম্পদ মন্ত্রণালয় ও সংস্থাসমূহের সক্ষমতা বৃদ্ধিকল্পে ছোট আকারের জলযান ক্রয় প্রকল্প (১ম সংশোধিত) (জুলাই, ২০১৯ হতে জুন, ২০২২)

প্রকল্পের নামঃ ঢাকা জেলার দোহার উপজেলাধীন মাঝিরচর থেকে নারিশাবাজার হয়ে মোকসেদপুর পর্যন্ত পদ্মা নদীর ড্রেজিং ও বাম তীর সংরক্ষণ প্রকল্প (১ম সংশোধনী প্রক্রিয়াধীন)

মেয়াদকালঃ অক্টোবর, ২০১৮ হতে জুন, ২০২২

অবস্থানঃ ঢাকা

প্রাক্কলিত ব্যয়ঃ ১৪৮৩২৫.৫৩ লক্ষ টাকা

প্রকল্পের মূল অঙ্গসমূহঃ নদী তীর সংরক্ষণ- ৬.০০ কিঃমিঃ; উজানে এন্ড টারমিনেশন- ২৯৬.১৪ মিটার; ভাটিতে এন্ড টারমিনেশন- ১২৬.৪১ মিটার ; নদী ড্রেজিং- প্রাথমিকভাবে ২৮ কিঃমিঃ কিন্তু বিস্তারিত সমীক্ষার মাধ্যমে প্রকৃত ড্রেজিং এর দৈর্ঘ্য নির্ধারণ করা হবে।

বাস্তব অগ্রগতিঃ ২২.৯৬%

প্রকল্পের আওতায় সম্পাদিত কাজের স্থিরচিত্রঃ



পশ্চিম-নারিশা বাজার এলাকায় বাস্তবায়িত অস্থায়ী প্রতিরক্ষা কাজের চিত্র

প্রকল্পের নামঃ ঢাকা-নারায়ণগঞ্জ-ডেমরা (ডিএনডি) এলাকায় নিষ্কাশন ব্যবস্থার উন্নয়ন প্রকল্প (ফেজ-২) (১ম সংশোধিত)

মেয়াদকালঃ জুলাই, ২০১৬ হতে জুন, ২০২৩

অবস্থানঃ ঢাকা, নারায়ণগঞ্জ

প্রাক্কলিত ব্যয়ঃ ১২৯৯৯১.১৭ লক্ষ টাকা

প্রকল্পের মূল অঙ্গসমূহঃ জমি অধিগ্রহণ- ৫.৩৯ হেক্টর, পাম্প স্টেশন নির্মাণ- ২টি, পাম্পিং প্ল্যান্ট নির্মাণ- ৩টি, আরসিসি কালভার্ট নির্মাণ- ৬৯টি, আরসিসি গার্ডার ব্রীজ নির্মাণ- ২২টি, ক্রস ড্রেইন নির্মাণ- ৫টি, নিষ্কাশন খাল পুনঃখনন- ৯৩.৯৮ কিঃমিঃ, বিদ্যমান ব্রীজ ও কালভার্ট মেরামত- ৫২টি, অতিরিক্ত সংযোগ খাল পুনঃখনন- ৩২৫০০ ঘনমিঃ, পুনঃখননকৃত স্পয়েল দ্বারা খালের তীর উন্নয়ন- ৯৩.৯৮ কিঃমিঃ, ওয়াকওয়ে নির্মাণ- ৪৪.০০ কিঃমিঃ, ইউটিলিটি শিফটিং, শোরপাইল নির্মাণ, ডাস্টবিন নির্মাণ-১০০টি।

বাস্তব অগ্রগতিঃ ৬১.০৭%

প্রকল্পের আওতায় সম্পাদিত কাজের ছবিচিত্রঃ



নির্মাণাধীন শিমরাইল পাম্প স্টেশন



নির্মাণাধীন আদমজীনগর পাম্প স্টেশন



খাল পুনঃখননের পূর্বের ও পরের ছবি



পুনঃখননকৃত খাল

প্রকল্পের নামঃ নরসিংদী জেলার অন্তর্ভুক্ত আড়িয়াল খাঁ নদী, হাড়িদোয়া নদী, ব্রহ্মপুত্র নদ, পাহাড়িয়া নদী, মেঘনা শাখা নদী ও পুরাতন ব্রহ্মপুত্র শাখা নদ পুনঃখনন প্রকল্প (১ম সংশোধিত)

মেয়াদকালঃ জুলাই, ২০১৭ হতে জুন, ২০২২

অবস্থানঃ নরসিংদী, নারায়ণগঞ্জ

প্রাক্কলিত ব্যয়ঃ ৯০৩৪১.৭৬ লক্ষ টাকা

প্রকল্পের মূল অঙ্গসমূহঃ নদী পুনঃখনন- ২৩৪.৮৫৫ কিঃমিঃ, ঢেউয়ের আঘাত হতে নদী তীর রক্ষা কাজ- ২২.৮০৪ কিঃমিঃ, নদী তীর প্রতিরক্ষামূলক কাজ- ৫.২৫৫ কিঃমিঃ, বিদ্যমান ব্রীজের ফাউন্ডেশন ট্রীটমেন্ট- ৯৬টি।

বাস্তব অগ্রগতিঃ ৭৭.৫০%

প্রকল্পের আওতায় সম্পাদিত কাজের ছবিচিত্রঃ



চলমান ড্রেজিং কাজ



চলমান নদী তীর প্রতিরক্ষা কাজ

প্রকল্পের নামঃ বুড়িগঙ্গা নদী পুনরুদ্ধার প্রকল্প (নতুন ধলেশ্বরী-পুংলী-বংশী-তুরাগ-বুড়িগঙ্গা রিভার সিস্টেম) (২য় সংশোধিত)

মেয়াদকালঃ জুলাই, ২০১০ হতে জুন, ২০২২

অবস্থানঃ টাঙ্গাইল, গাজীপুর, ঢাকা

প্রাক্কলিত ব্যয়ঃ ১১২৫৫৯.৩৩ লক্ষ টাকা

প্রকল্পের মূল অঙ্গসমূহঃ জমি অধিগ্রহণ- ৮৫ হেক্টর, গাইড বাঁধ নির্মাণ- ১.৫৩ কিঃমিঃ, ড্রেজারের সাহায্যে নদী ড্রেজিং- ৮০.২৫ কিঃমিঃ, এক্সাভেটর এর সাহায্যে নদী খনন-৫৫.৯১ কিঃমিঃ, সেডিমেন্ট বেসিন নির্মাণ- ১.৫০ কিঃমিঃ, সেডিমেন্ট বেসিন প্রতিরক্ষা কাজ- ১.৫০ কিঃমিঃ, ব্রীজের ফাউন্ডেশন ট্রিটমেন্ট- ১৯টি, রক্ষণাবেক্ষণ ড্রেজিং- ৫৪.৫০ কিঃমিঃ, সেডিমেন্টেশন বেসিনের রক্ষণাবেক্ষণ ড্রেজিং- ৫৬.২৫ লক্ষ ঘনমিটার।

বাস্তব অগ্রগতিঃ ৮১.৯০%

প্রকল্পের আওতায় সম্পাদিত কাজের ছবিচিত্রঃ



পুংলী নদী খননকালীন ছবি



প্রকল্পে নির্মাণাধীন সেডিমেন্ট বেসিনের ধারণাগত ছবি



সেডিমেন্ট বেসিনের জন্য নির্মিত গাইড বাঁধ

প্রকল্পের নামঃ ময়মনসিংহ জেলার গফরগাঁও উপজেলাধীন চরআলগী ইউনিয়ন রক্ষার্থে ব্রহ্মপুত্র নদের বাম তীরে বেড়ী বাঁধ নির্মাণ প্রকল্প (১ম সংশোধিত)

মেয়াদকালঃ জানুয়ারি, ২০১৯ হতে জুন, ২০২২

অবস্থানঃ ময়মনসিংহ

প্রাক্কলিত ব্যয়ঃ ৫০০৫.৯১ লক্ষ টাকা

প্রকল্পের মূল অঙ্গসমূহঃ বেড়ী বাঁধ নির্মাণ- ২২.৯০২ কিঃমিঃ, ৩-ভেন্ট রেগুলেটর নির্মাণ- ২টি, ২-ভেন্ট রেগুলেটর নির্মাণ- ২টি, ১০ টি আউটলেট/ইনলেট নির্মাণ, খাল পুনঃখনন- ২৮.০০ কিঃমিঃ, পানি নিষ্কাশন অবকাঠামো মেরামত সংযোগ খাল খননসহ- ১টি।

বাস্তব অগ্রগতিঃ ৫৮.৫৮%

প্রকল্পের আওতায় সম্পাদিত কাজের ছবিরচিত্রঃ



সমাপ্তকৃত বাঁধ নির্মাণ কাজ



সমাপ্তকৃত পুনঃখনন কাজ



চলমান রেগুলেটর নির্মাণ কাজ

প্রকল্পের নামঃ কিশোরগঞ্জ জেলার মিঠামইন উপজেলাধীন নির্মিতব্য মিঠামইন সেনা স্থাপনার ভূমি সমতল উঁচুকরণ, ওয়েভ প্রোটেকশন ও তীর প্রতিরক্ষা কাজ প্রকল্প (১ম সংশোধনী প্রক্রিয়াধীন)

মেয়াদকালঃ অক্টোবর, ২০১৮ হতে জুন, ২০২২

অবস্থানঃ কিশোরগঞ্জ

প্রাক্কলিত ব্যয়ঃ ৩০৪৯৫.০০ লক্ষ টাকা

প্রকল্পের মূল অঙ্গসমূহঃ ভূমি সমতল উঁচুকরণ ০.৪১ হেক্টও, অফিস ভবন (উপ-বিভাগীয় প্রকৌশলী দপ্তর-১টি), অফিস ভবন (সেনাবাহিনীর জন্য ব্যারাক- ১টি), নদী তীর সংরক্ষণ-১.৮৫ কিঃমিঃ, ওয়েভ প্রটেকশন ৪.১০ কিঃমিঃ, ডাইক নির্মাণ ৪.১০০ কিঃমিঃ, আরসিসি ঘাট নির্মাণ- ২টি।

বাস্তব অগ্রগতিঃ ৮৮.২৭%

প্রকল্পের আওতায় সম্পাদিত কাজের ছবিরচিত্রঃ



ওয়েভ প্রটেকশন কাজ



পেরিফেরিয়াল ডাইক নির্মাণ কাজ



ওয়েভ প্রটেকশন কাজ



প্রকল্পে মাটি ভরাট

প্রকল্পের নামঃ টাঙ্গাইল জেলার ভূঞাপুর উপজেলার অর্জুনা নামক এলাকাকে যমুনা নদীর ভাঙ্গন হতে রক্ষার্থে নদী তীর সংরক্ষণ প্রকল্প (১ম সংশোধিত)

মেয়াদকালঃ অক্টোবর, ২০১৭ হতে জুন, ২০২২

অবস্থানঃ টাঙ্গাইল

প্রাক্কলিত ব্যয়ঃ ৩২০৮৫.৯১ লক্ষ টাকা

প্রকল্পের মূল অঙ্গসমূহঃ নদী তীর স্থায়ী প্রতিরক্ষা কাজ- ৫.৮৫ কিঃমিঃ, যমুনা নদী ড্রেজিং- ৬.১২৫ কিঃমিঃ।

বাস্তব অগ্রগতিঃ ১০০.০০%

প্রকল্পের আওতায় সম্পাদিত কাজের স্থিরচিত্রঃ



সম্পাদিত নদী তীর সংরক্ষণ কাজ



যমুনা নদী ড্রেজিং কাজ

প্রকল্পের নামঃ জামালপুর জেলার মাদারগঞ্জ উপজেলাধীন পাকেরদহ ও বালিজুরি ইউনিয়ন এবং বগুড়া জেলার সারিয়াকান্দি উপজেলাধীন জামখল এলাকা যমুনা নদীর ভাঙ্গন হতে রক্ষা প্রকল্প

মেয়াদকালঃ এপ্রিল, ২০২০ হতে জুন, ২০২৩

অবস্থানঃ জামালপুর, বগুড়া

প্রাক্কলিত ব্যয়ঃ ৫৮৪৭২.২৪ লক্ষ টাকা

প্রকল্পের মূল অঙ্গসমূহঃ নদী তীর সংরক্ষণ- ৬.২৫ কিঃমিঃ, এন্ড টারমিনেশন- ০২টি, ০.৬৫১ কিঃমিঃ।

বাস্তব অগ্রগতিঃ ২১.০৩%

প্রকল্পের আওতায় সম্পাদিত কাজের স্থিরচিত্রঃ



নদী তীর প্রতিরক্ষা কাজ আরম্ভের পূর্বের ও বাস্তবায়নাধীন কালের ছবি



কাজ বাস্তবায়নকালীন ছবি

প্রকল্পের নামঃ নেত্রকোনা জেলার মোহনগঞ্জ উপজেলায় ডিংগাপোতা হাওরের অভ্যন্তরে খাল পুনঃখনন ও ফসল পরিবহন ব্যবস্থার উন্নয়ন প্রকল্প (১ম সংশোধিত)

মেয়াদকালঃ জুলাই, ২০২০ হতে জুন, ২০২২

অবস্থানঃ নেত্রকোনা

প্রাক্কলিত ব্যয়ঃ ৪৯৫৪.৫৩ লক্ষ টাকা

প্রকল্পের মূল অঙ্গসমূহঃ খাল পুনঃখনন- ৫৪.২৩ কিঃমিঃ, হাওরের ফসল পরিবহনের সুবিধার্থে ডুবন্ত আরসিসি সড়ক নির্মাণ- ৭.৬৯ কিঃমিঃ, ভবন নির্মাণ- ১টি।

বাস্তব অগ্রগতিঃ ৫২.০০%

প্রকল্পের আওতায় সম্পাদিত কাজের ছবিচিত্রঃ



সমাপ্তকৃত খনন কাজ



সমাপ্তকৃত আরসিসি রাস্তা

প্রকল্পের নামঃ কুমিল্লা জেলার পুরাতন ডাকাতিয়া-নতুন ডাকাতিয়া নদী সেচ ও নিষ্কাশন প্রকল্প (১ম সংশোধিত)

মেয়াদকালঃ অক্টোবর, ২০১৭ হতে ডিসেম্বর, ২০২১

অবস্থানঃ কুমিল্লা

প্রাক্কলিত ব্যয়ঃ ৪৯৮৯.৪৬ লক্ষ টাকা

প্রকল্পের মূল অঙ্গসমূহঃ নদী /খাল পুনঃখনন-৮টি, ৭১.৮৯০ কিঃমিঃ, খাল পুনঃখনন ৮টি (এলসিএস দ্বারা)- ২৬.০৯৮ কিঃমিঃ, কাঁকড়া বন্যা নিয়ন্ত্রণ বাঁধ- ৫.১০০ কিঃমিঃ, বাঁধ প্রতিরক্ষা কাজ- ৯৬৫ মিঃ, ডুবন্ত বাঁধ নির্মাণ- ৪.৩০ কিঃমিঃ, অফিস ভবন নির্মাণ- ১টি।

বাস্তব অগ্রগতিঃ ৮৯.০০%

প্রকল্পের আওতায় সম্পাদিত কাজের ছবিচিত্রঃ



সম্পাদিত পুনঃখনন কাজ (পূর্বের ও সমাপ্তির পর)



পুনরাকৃতিকরণকৃত ডুবন্ত বাঁধ

প্রকল্পের নামঃ কুমিল্লা জেলার তিতাস ও হোমনা উপজেলায় তিতাস নদী (লোয়ার তিতাস) পুনঃখনন প্রকল্প

মেয়াদকালঃ জুলাই, ২০২০ হতে জুন, ২০২২

অবস্থানঃ কুমিল্লা

প্রাক্কলিত ব্যয়ঃ ৭৬২৫.১৪ লক্ষ টাকা

প্রকল্পের মূল অঙ্গসমূহঃ নদী পুনঃখনন কাজ (ড্রেজার দ্বারা- ২৫.২৬০ কিঃমিঃ, এক্সভেটর দ্বারা- ২০.৪১০ কিঃমিঃ), সিসি ব্লক দ্বারা ১১টি ব্রীজের ফাউন্ডেশন ড্রিটমেন্ট কাজ, অনাবাসিক ভবন মেরামত কাজ।

বাস্তব অগ্রগতিঃ ২৭.৬৯%

প্রকল্পের আওতায় সম্পাদিত কাজের স্থিরচিত্রঃ



চলমান পুনঃখনন কাজ



চলমান ড্রেজিং কাজ

প্রকল্পের নামঃ ব্রাহ্মনবাড়িয়া জেলার অন্তর্গত তিতাস নদী (আপার) পুনঃখনন প্রকল্প (১ম সংশোধনী প্রক্রিয়াধীন)

মেয়াদকালঃ সেপ্টেম্বর, ২০১৫ হতে জুন, ২০২২

অবস্থানঃ ব্রাহ্মনবাড়িয়া

প্রাক্কলিত ব্যয়ঃ ১৫৫৮৮.১৬ লক্ষ টাকা

প্রকল্পের মূল অঙ্গসমূহঃ তিতাস নদী পুনঃখনন-১৮.০০০ কিঃমিঃ (ইকুইপমেন্ট), ড্রেজার দ্বারা: তিতাস ৯০.৫৭০ কিঃমিঃ; এভারসন খাল ৩.৬০০ কিঃমিঃ, পাগলা নদী- ৯.১৫০ কিঃমিঃ (সর্বমোট ৭৩.৮৬ লক্ষ ঘনমিটার মাটি); ডাইক নির্মান- ৮.০৭ লক্ষ ঘনমিটার মাটি দ্বারা।

বাস্তব অগ্রগতিঃ ৮১.৪৫%

প্রকল্পের আওতায় সম্পাদিত কাজের ছবিচিত্রঃ



প্রকল্পে নিয়োজিত ড্রেজার



বাস্তবায়নাধীন ড্রেজিং কাজ

প্রকল্পের নামঃ ব্রাহ্মণবাড়িয়া জেলার সরাইল উপজেলায় রাজাপুর নামক স্থানে মেঘনা নদীর বামতীর সংরক্ষণ প্রকল্প (২য় সংশোধনী প্রক্রিয়াধীন)

মেয়াদকালঃ জুলাই, ২০১৮ হতে জুন, ২০২২

অবস্থানঃ ব্রাহ্মণবাড়িয়া

প্রাক্কলিত ব্যয়ঃ ৪১২৫.৮৪ লক্ষ টাকা

প্রকল্পের মূল অঙ্গসমূহঃ ঘাটলা নির্মানসহ প্রতিরক্ষামূলক কাজ- ১.২০০ কিঃমিঃ, পরিদর্শন বাংলোর উর্ধ্বমুখী সম্প্রসারণ

বাস্তব অগ্রগতিঃ ৩৪.০০%

প্রকল্পের আওতায় সম্পাদিত কাজের স্থিরচিত্রঃ



নদী তীর সংরক্ষণ কাজের জন্য নির্মাণাধীন ব্লক

প্রকল্পের নামঃ ব্রাহ্মনবাড়িয়া জেলার নবীনগর উপজেলার বড়িকান্দি হতে ধরাভাঙ্গা এমপি বাঁধ পর্যন্ত মেঘনা নদীর বামতীর সংরক্ষণ প্রকল্প (১ম সংশোধনী প্রক্রিয়াধীন)

মেয়াদকালঃ অক্টোবর, ২০১৯ হতে জুন, ২০২২

অবস্থানঃ ব্রাহ্মনবাড়িয়া

প্রাক্কলিত ব্যয়ঃ ৭১০৯.০৫ লক্ষ টাকা

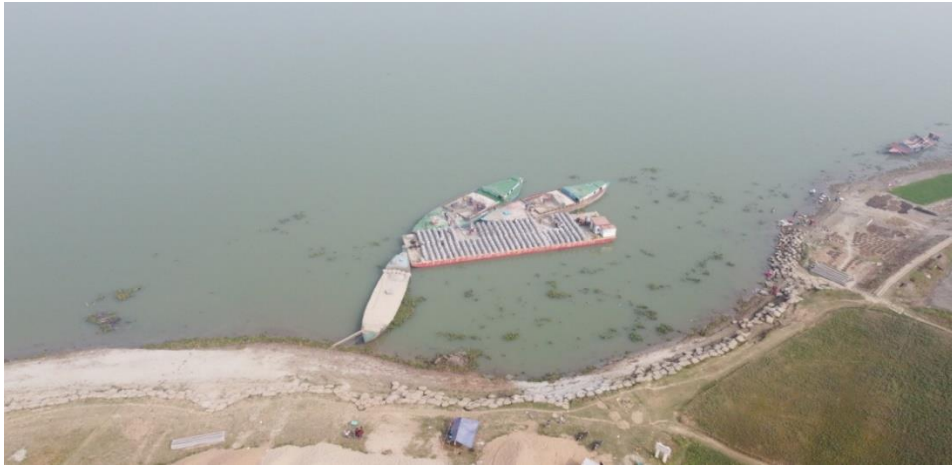
প্রকল্পের মূল অঙ্গসমূহঃ নদী তীর প্রতিরক্ষা কাজ- ২.৭০০ কিঃমিঃ

বাস্তব অগ্রগতিঃ ৩১.০০%

প্রকল্পের আওতায় সম্পাদিত কাজের স্থিরচিত্রঃ



চলমান নদী তীর প্রতিরক্ষা কাজ



প্রকল্পের নামঃ লক্ষীপুর জেলার সদর উপজেলায় রহমতখালী খাল এবং রায়পুর উপজেলায় ডাকাতিয়া নদীর ভাঙ্গন রক্ষাকল্পে
তীর সংরক্ষণ প্রকল্প (১ম সংশোধনী প্রক্রিয়াধীন)

মেয়াদকালঃ অক্টোবর, ২০১৮ হতে জুন, ২০২২

অবস্থানঃ লক্ষীপুর

প্রাক্কলিত ব্যয়ঃ ৩৮৩৬.৮১ লক্ষ টাকা

প্রকল্পের মূল অঙ্গসমূহঃ খালের তীর প্রতিরক্ষা কাজ- ২.৫০ কিঃমিঃ, স্পার নির্মাণ ২৫টি, খাল পুনঃখনন- ১.৫০ কিঃমিঃ,
রেগুলেটরের সম্মুখে ড্রেজিং- ৭০০ মিঃ।

বাস্তব অগ্রগতিঃ ৭০.০০%

প্রকল্পের আওতায় সম্পাদিত কাজের ছবিচিত্রঃ



সমাপ্তকৃত নদী তীর প্রতিরক্ষা কাজ



সমাপ্তকৃত পুনঃখনন কাজ

প্রকল্পের নামঃ নোয়াখালী এলাকার জলাবদ্ধতা নিরসনকল্পে বন্যা নিয়ন্ত্রণ ও নিষ্কাশন ব্যবস্থার উন্নয়ন প্রকল্প (১ম সংশোধনী প্রক্রিয়াধীন)

মেয়াদকালঃ জুলাই, ২০১৬ হতে জুন, ২০২২

অবস্থানঃ নোয়াখালী

প্রাক্কলিত ব্যয়ঃ ৩২৪৯৮.৮৫ লক্ষ টাকা

প্রকল্পের মূল অঙ্গসমূহঃ জমি অধিগ্রহণ-৩৯.৪৬ হেক্টর, খাল খনন- ১৮২.১০ কিঃমিঃ, ড্রেজার দ্বারা বামনী নদী খনন- ৭.০০ কিঃমিঃ, পোল্ডার ৫৯/৩সি তে চর লেংটায় বামনী নদীতে ১৯ ভেন্ট সুইচ নির্মাণ, মহিষমরা খালের উপর ২-ভেন্ট ড্রেনেজ সুইচ নির্মাণ, বামনী ১৯-ভেন্ট রেগুলেটরের ডাইভারশন চ্যানেল-১৭০০ মিঃ, বামনী নদীর উপর ক্লোজার নির্মাণ-৩০০ মিঃ, তীর সংরক্ষণ কাজ ১০.০০ কিঃমিঃ, পোল্ডার ৫৯/৩সি তে বাঁধ নির্মাণ-১১.৫০ কিঃমিঃ, লুপকাট খনন- ১০৫২ মিঃ, নির্মাণকালীন পরিচালন ও রক্ষণাবেক্ষণ- ১ দফা।

বাস্তব অগ্রগতিঃ ৭৫.৫৫%

প্রকল্পের আওতায় সম্পাদিত কাজের স্থিরচিত্রঃ



সম্পাদিত পুনঃখনন কাজ (পূর্বের ও বাস্তবায়নাধীন অবস্থায়)



চলমান নদী তীর প্রতিরক্ষা কাজ



চলমান লুপকাট খনন কাজ

প্রকল্পের নামঃ নোয়াখালী জেলার বেগমগঞ্জ, চাটখিল, সেনবাগ ও সোনাইমুড়ি উপজেলার জলাবদ্ধতা দূরীকরণের লক্ষ্যে খাল পুনঃখনন প্রকল্প

মেয়াদকালঃ অক্টোবর, ২০২০ হতে জুন, ২০২৩

অবস্থানঃ নোয়াখালী

প্রাক্কলিত ব্যয়ঃ ৭১৮৬.৫৭ লক্ষ টাকা

প্রকল্পের মূল অঙ্গসমূহঃ খাল পুনঃখনন (৫৪টি)- ৩১০.০০ কিঃমিঃ।

বাস্তব অগ্রগতিঃ ১.১৬%

প্রকল্পের আওতায় সম্পাদিত কাজের স্থিরচিত্রঃ



প্রকল্পের আওতায় খননের জন্য নির্ধারিত খাল



প্রকল্পের নামঃ মেঘনা নদীর ভাঙ্গন হতে চাঁদপুর জেলার হরিণা ফেরীঘাট এলাকা এবং চরভৈরবী এলাকার কাটাখাল বাজার রক্ষা প্রকল্প (১ম সংশোধিত)

মেয়াদকালঃ জুলাই, ২০১৭ হতে জুন, ২০২২

অবস্থানঃ চাঁদপুর

প্রাক্কলিত ব্যয়ঃ ১৯০৪৮.১৭ লক্ষ টাকা

প্রকল্পের মূল অঙ্গসমূহঃ নদী তীর সংরক্ষণ- ৩.৩৯০ কিঃমিঃ, End termination work- ২৪৩.৫০ মিঃ, নদী ড্রেজিং- ১.৬১ লক্ষ ঘনমিটার।

বাস্তব অগ্রগতিঃ ৬০.০০%

প্রকল্পের আওতায় সম্পাদিত কাজের ছবিচিত্রঃ



সমাপ্তকৃত নদী তীর প্রতিরক্ষা কাজ



চলমান নদী তীর প্রতিরক্ষা কাজ

প্রকল্পের নামঃ চাঁদপুর সেচ প্রকল্পের চর বাগাদী পাম্প হাউস ও হাজিয়ারা রেগুলেটর পুনর্বাসন প্রকল্প (১ম সংশোধিত)

মেয়াদকালঃ অক্টোবর, ২০১৮ হতে জুন, ২০২২

অবস্থানঃ চাঁদপুর

প্রাক্কলিত ব্যয়ঃ ১১৭৪৬.০১ লক্ষ টাকা

প্রকল্পের মূল অঙ্গসমূহঃ পাম্প সরবরাহ, কন্ট্রোল প্যানেল, পিএলসি-স্ক্যাডা, বৈদ্যুতিক উপ-কেন্দ্র ও পাম্পের খুচরা যন্ত্রাংশ, বৈদ্যুতিক খুচরা যন্ত্রাংশ; বৈদ্যুতিক লাইন ও উপ-কেন্দ্র রক্ষণাবেক্ষণ; যান্ত্রিক সরঞ্জাম মেরামত ও রক্ষণাবেক্ষণ; পাম্প হাউজ পূর্তকাজ; পাম্প হাউজ গেইট ও হাজিয়ারা রেগুলেটর; নদী ড্রেজিং; ল্যুজ এ্যাপ্রন মেরামত ।

বাস্তব অগ্রগতিঃ ০.০০%

প্রকল্পের আওতায় সম্পাদিত কাজের স্থিরচিত্রঃ

প্রকল্পের কাজ এখনো আরম্ভ হয় নি ।

প্রকল্পের নামঃ সিলেট জেলায় সিলেট সদর ও বিশ্বনাথ উপজেলায় দশগ্রাম, মাহতাবপুর ও রাজাপুর পরগণা বাজার এলাকা সুরমা নদীর উভয় তীরের ভাঙ্গন হতে রক্ষা প্রকল্প (১ম সংশোধনী প্রক্রিয়াধীন)

মেয়াদকালঃ জুলাই, ২০১৯ হতে জুন, ২০২২

অবস্থানঃ সিলেট

প্রাক্কলিত ব্যয়ঃ ১২০৮১.৬৫ লক্ষ টাকা

প্রকল্পের মূল অঙ্গসমূহঃ নদী তীর সংরক্ষণ- ১.৬৫০ কিঃমিঃ, নদী ড্রেজিং/চর অপসারণ- ১৮.৫০ কিঃমিঃ।

বাস্তব অগ্রগতিঃ ৪৯.০৪%

প্রকল্পের আওতায় সম্পাদিত কাজের স্থিরচিত্রঃ



নদীর তীর প্রতিরক্ষা কাজের জন্য তৈরীকৃত ব্লকের চিত্র

প্রকল্পের নামঃ সুনামগঞ্জ জেলার দোয়ারাবাজার ও ছাতক উপজেলার আওতাধীন সুরমা নদীর ডানতীরে অবস্থিত দোয়ারাবাজার উপজেলা পরিষদ কমপ্লেক্স, লক্ষীবাউর ও বেতুরা এলাকায় নদীতীর সংরক্ষণ প্রকল্প

মেয়াদকালঃ জানুয়ারি, ২০২০ হতে জুন, ২০২৩

অবস্থানঃ সুনামগঞ্জ

প্রাক্কলিত ব্যয়ঃ ১৯১৬৭.২৩ লক্ষ টাকা

প্রকল্পের মূল অঙ্গসমূহঃ নদী তীর সংরক্ষণ- ৩.২৭০ কিঃমিঃ, নদী ড্রেজিং/চর অপসারণ- ১৮.০০ কিঃমিঃ

বাস্তব অগ্রগতিঃ ৩৫.২০%

প্রকল্পের আওতায় সম্পাদিত কাজের স্থিরচিত্রঃ



নদীর তীর প্রতিরক্ষা কাজের প্যাকেজ নং-Sunam-2/RBP/W-1 এর জন্য তৈরীকৃত ব্লকের চিত্র



৬ নং প্যাকেজের চলমান ড্রেজিং কাজের স্থির চিত্র

প্রকল্পের নামঃ হবিগঞ্জ জেলার বিবিয়ানা বিদ্যুৎ কেন্দ্রসমূহের সম্মুখে কুশিয়ারা নদীর উভয় তীরের ভাঙ্গন রোধ প্রকল্প

মেয়াদকালঃ জানুয়ারি, ২০২০ হতে জুন, ২০২২

অবস্থানঃ হবিগঞ্জ

প্রাক্কলিত ব্যয়ঃ ৫৭৩৪৭.৮০ লক্ষ টাকা

প্রকল্পের মূল অঙ্গসমূহঃ নদী তীর সংরক্ষণ- ৭.৪০০ কিঃমিঃ, নদী ড্রেজিং- ৮.০০ কিঃমিঃ, নদী পুনঃ খনন ১৬৮.০০ কিঃমিঃ, ব্রীজের-ফাউন্ডেশন ড্রিটমেন্ট ১৯টি, ওয়াকওয়ে নির্মাণ ২.৬০ কিঃমিঃ, বনায়ন ৬.০০ কিঃমিঃ।

বাস্তব অগ্রগতিঃ ১৫.০০%

প্রকল্পের আওতায় সম্পাদিত কাজের স্থিরচিত্রঃ



নদীর তীর প্রতিরক্ষা কাজের প্যাকেজ নং-Habi/WD-1 এর জন্য তৈরীকৃত ব্লকের চিত্র

প্রকল্পের নামঃ মনু নদীর ভাঙ্গন হতে মৌলভীবাজার জেলা সদর, রাজনগর ও কুলাউড়া উপজেলা রক্ষা প্রকল্প

মেয়াদকালঃ জুন, ২০২০ হতে জুন, ২০২৩

অবস্থানঃ মৌলভীবাজার

প্রাক্কলিত ব্যয়ঃ ৯৯৬২৮.০০ লক্ষ টাকা

প্রকল্পের মূল অঙ্গসমূহঃ নদী তীর সংরক্ষণ কাজ- ৩০.২৪ কিঃমিঃ, নতুন ফ্লাড ওয়াল- ২.৫০ কিঃমিঃ, পুরাতন ফ্লাডওয়াল পুনর্বাসন- ০.৭৬৬ কিঃমিঃ, মনু বন্যা নিয়ন্ত্রণ বাঁধ পুনর্বাসন- ৮৫.৯১ কিঃমিঃ, নদী ড্রেজিং- ১২.১১ কিঃমিঃ, নদী পুনঃখনন- ১২.১১ কিঃমিঃ।

বাস্তব অগ্রগতিঃ ৮.০০%

প্রকল্পের আওতায় সম্পাদিত কাজের ছবিচিত্রঃ



জুন/২০১৮ বন্যায় বর্তমান ফ্লাড ওয়াল উপর দিয়ে পানি ওভারটপিং এর চিত্র



ডাম্পিং এর জন্য বালুভর্তি জিও ব্যাগ



শ্রেমনগর নামক স্থানে প্রস্তুতকৃত সিসি ব্লক



পালপুর নামক স্থানে টার্কফোর্স কর্তৃক জিও ব্যাগ গণনা

প্রকল্পের নামঃ চট্টগ্রাম জেলার মিরশুরাই উপজেলায় বাংলাদেশ অর্থনৈতিক অঞ্চল (বেজা) বন্যা নিয়ন্ত্রণ সড়ক কাম বেড়ী বাঁধ প্রতিরক্ষা ও নিষ্কাশন প্রকল্প (২য় সংশোধনী প্রক্রিয়াধীন)

মেয়াদকালঃ জুলাই, ২০১৬ হতে জুন, ২০২২

অবস্থানঃ চট্টগ্রাম

প্রাক্কলিত ব্যয়ঃ ১৬৫৭৪২.৫৩ লক্ষ টাকা

প্রকল্পের মূল অঙ্গসমূহঃ ল্যাবরেটরি নির্মাণ-১টি, মোটরেবল পেভমেন্ট-১৯.৪৮০ কিঃমিঃ, সুইস নির্মাণ- ৮টি, খাল পুনঃ খনন- ৩০.০০ কিঃমিঃ, উপকূলীয় বাঁধ নির্মাণ- ১৮.৮৬৪ কিঃমিঃ, বাঁধের ঢাল সংরক্ষণ- ১৮.৮৬৪ কিঃমিঃ, ক্লোজার নির্মাণ- ০.৬১৬ কিঃমিঃ

বাস্তব অগ্রগতিঃ ৮১.৫০%

প্রকল্পের আওতায় সম্পাদিত কাজের ছবিরচিত্রঃ



বামনসুন্দর ১০ ভেন্ট রেগুলেটর



বাঁধের ঢাল প্রতিরক্ষা কাজ



রেস্টহাউজ ও ডর্মিটরি



উপকূলীয় বাঁধ

প্রকল্পের নামঃ চট্টগ্রাম জেলার সন্দ্বীপ উপজেলার পোন্ডার নং-৭২ এর ভাঙ্গনপ্রবণ এলাকায় স্লোপ প্রতিরক্ষা কাজের মাধ্যমে পুনর্বাসন প্রকল্প (১ম সংশোধিত)

মেয়াদকালঃ জুলাই, ২০১৭ হতে জুন, ২০২২

অবস্থানঃ চট্টগ্রাম

প্রাক্কলিত ব্যয়ঃ ২১৯৩০.৮৩ লক্ষ টাকা

প্রকল্পের মূল অঙ্গসমূহঃ বাঁধ পুনরাকৃতিকরণ- ১.২০ কিঃমিঃ, বাঁধ পুনরাকৃতিকরণ সহ বাঁধের ঢাল সংরক্ষণ- ৯.৮০ কিঃমিঃ

বাস্তব অগ্রগতিঃ ৭০%

প্রকল্পের আওতায় সম্পাদিত কাজের স্থিরচিত্রঃ



স্লোপ প্রতিরক্ষা কাজ



বাঁধ পুনরাকৃতিকরণের কাজ



স্লোপ প্রতিরক্ষা কাজ



সি সি ব্লক নির্মাণ

প্রকল্পের নামঃ চট্টগ্রাম জেলার উপকূলীয় এলাকায় পোল্ডার নং- ৬২ (পতেঙ্গা), পোল্ডার নং- ৬৩/১এ (আনোয়ারা), পোল্ডার নং- ৬৩/১বি (আনোয়ারা ও পটিয়া) পুনর্বাসন প্রকল্প (২য় সংশোধিত)

মেয়াদকালঃ মে, ২০১৬ হতে জুন, ২০২২

অবস্থানঃ চট্টগ্রাম

প্রাক্কলিত ব্যয়ঃ ৫৭৭২৩.৯২ লক্ষ টাকা

প্রকল্পের মূল অঙ্গসমূহঃ জমি অধিগ্রহণ- ৩.০২০ হেঃ, সী-ডাইক/নদী তীর সংরক্ষন কাজ- ১৩.৮০২ কিঃমিঃ খাল পুনঃখনন/নদী ড্রেজিং -১৭.০৯০ কিঃমিঃ, বাঁধ নির্মাণ/পুনরাকৃতিকরণ- ৬৪.৭৫৯ কিঃমিঃ, পানি নিয়ন্ত্রণ অবকাঠামো নির্মাণ/মেরামত- ৪০ টি ,বনায়ন- ৬৭০০০টি

বাস্তব অগ্রগতিঃ ৬৩.৫০%

প্রকল্পের আওতায় সম্পাদিত কাজের ছবিরচিত্রঃ



বারআউলিয়ায় সী-ডাইক প্রতিরক্ষা কাজ



৪-ভেন্ট রেগুলেটর



বেড়িবাঁধ পুনরাকৃতিকরণ

প্রকল্পের নামঃ চট্টগ্রাম জেলার লোহাগড়া ও সাতকানিয়া উপজেলায় সাঙ্গু এবং ডলু নদীর তীর সংরক্ষণ প্রকল্প (১ম সংশোধিত)

মেয়াদকালঃ অক্টোবর, ২০১৭ হতে জুন, ২০২২

অবস্থানঃ চট্টগ্রাম

প্রাক্কলিত ব্যয়ঃ ৩৫৪৮৬.৪৯ লক্ষ টাকা

প্রকল্পের মূল অঙ্গসমূহঃ সাঙ্গু নদী তীর সংরক্ষণ- ৬.০০ কিঃমিঃ, ডলু নদী তীর সংরক্ষণ- ৫.৩৬০ কিঃমিঃ সাঙ্গু নদী ড্রেজিং- ২১.৮৩২ কিঃমিঃ ১১৮ লক্ষ ঘনমিটার।

বাস্তব অগ্রগতিঃ ৩৮.২৬%

প্রকল্পের আওতায় সম্পাদিত কাজের স্থিরচিত্রঃ



সাঙ্গু নদীতে তীর প্রতিরক্ষা কাজ



ডলু নদীতে তীর প্রতিরক্ষা কাজ



সাপ্ত নদীতে চলমান ড্রেজিং কাজ



সাপ্ত নদীতে চলমান ড্রেজিং কাজ

প্রকল্পের নামঃ চট্টগ্রাম মহানগরীর বন্যা নিয়ন্ত্রণ, জলামগ্নতা/জলাবদ্ধতা নিরসন ও নিষ্কাশন উন্নয়ন প্রকল্প

মেয়াদকালঃ অক্টোবর, ২০১৮ হতে জুন, ২০২২

অবস্থানঃ চট্টগ্রাম

প্রাক্কলিত ব্যয়ঃ ১৬২০৭৩.৫লক্ষ টাকা

প্রকল্পের মূল অঙ্গসমূহঃ রিটেইনিং ওয়াল নির্মাণ- ২.৭০০ কি:মি:, ফ্লাড ওয়াল নির্মাণ- ১৮.৯৬৫কি:মি:, তীর রক্ষা কাজ- ১.০০০কি:মি:, পানি নিয়ন্ত্রন কাঠামো নির্মাণ- ২৩টি (৬৯টি পাম্প স্থাপনসহ)।

বাস্তব অগ্রগতিঃ ৭.৫৩%

প্রকল্পের আওতায় সম্পাদিত কাজের স্থিরচিত্রঃ



নদী তীর রক্ষা কাজ



পানি নিয়ন্ত্রন কাঠামোর পাইল ঢালাইয়ের কাজ

প্রকল্পের নামঃ চট্টগ্রাম জেলার হাটহাজারী ও রাউজান উপজেলায় হালদা নদীর উভয় তীরের ভাঙ্গন হতে বিভিন্ন এলাকা রক্ষাকল্পে তীর সংরক্ষণ কাজ প্রকল্প (২য় সংশোধিত)

মেয়াদকালঃ জানুয়ারী, ২০১৭ হতে জুন, ২০২২

অবস্থানঃ চট্টগ্রাম

প্রাক্কলিত ব্যয়ঃ ৩৪৯৭৪.৯৮ লক্ষ টাকা

প্রকল্পের মূল অঙ্গসমূহঃ জমি অধিগ্রহণ- ২.৭৫৩ হেক্টর, নদী তীর সংরক্ষণ- ১৩.৭৪০ কিঃমিঃ, বাঁধ নির্মাণ - ৯.৩৭৯ কিঃমিঃ, বাঁধ পুনরাকৃতিকরণ- ১৪.৪৪২ কিঃমিঃ, ফ্লাড ওয়াল নির্মাণ- ১.৭১৫ মিঃ, বিদ্যমান বাঁধ কাম রাস্তা উঁচুকরণ - ১.৩০৭ কিঃমিঃ এবং নিকাশ কাঠামো- ৫ টি।

বাস্তব অগ্রগতিঃ ৭৭.০০%

প্রকল্পের আওতায় সম্পাদিত কাজের ছবিরচিত্রঃ



নদী তীর প্রতিরক্ষা কাজ



নির্মিত বেড়ীবাঁধ



ফ্লাড ওয়াল



নদী তীর প্রতিরক্ষা কাজ

প্রকল্পের নামঃ চট্টগ্রাম জেলার রাঙ্গুনিয়া ও বোয়ালখালী উপজেলা এবং রাঙ্গামাটি পার্বত্য জেলার কাপ্তাই উপজেলায় কর্ণফুলী ও ইছামতি নদী এবং শিলক খালসহ অন্যান্য খালের উভয় তীরের ভাঙ্গন হতে রক্ষা প্রকল্প

মেয়াদকালঃ ডিসেম্বর, ২০১৮ হতে জুন, ২০২২

অবস্থানঃ চট্টগ্রাম

প্রাক্কলিত ব্যয়ঃ ১৫১৮৮.৯ লক্ষ টাকা

প্রকল্পের মূল অঙ্গসমূহঃ কর্ণফুলী নদীর উভয় তীরে প্রতিরক্ষা- ৭.০০ কিঃমিঃ, ইছামতি নদীর উভয় তীরে প্রতিরক্ষা- ৩.০০ কিঃমিঃ, শিলক খাল ও বিভিন্ন শাখা নদীর উভয় তীরে নদী তীর প্রতিরক্ষা- ২.৫০ কিঃমিঃ, কর্ণফুলী নদী ড্রেজিং- ১০.০০ কিঃমিঃ, ইছামতি নদী ড্রেজিং- ৬.০০ কিঃমিঃ

বাস্তব অগ্রগতিঃ ৪০.৭৯%

প্রকল্পের আওতায় সম্পাদিত কাজের ছবিচিত্রঃ



নদী তীর প্রতিরক্ষা কাজ



প্রতিরক্ষা কাজের ব্লক তৈরীর চিত্র

প্রকল্পের নামঃ কক্সবাজার জেলার বাংলাদেশ-মায়ানমার এ সীমান্ত নিরাপত্তা উন্নত করার জন্য উখিয়া ও টেকনাফ উপজেলায় নাফ নদী বরাবর পোল্ডারসমূহ (৬৭/এ, ৬৭, ৬৭/বি এবং ৬৮) পুনর্বাসন প্রকল্প (১ম সংশোধনী প্রক্রিয়াধীন)

মেয়াদকালঃ অক্টোবর, ২০১৭ হতে জুন, ২০২১

অবস্থানঃ কক্সবাজার

প্রাক্কলিত ব্যয়ঃ ১৪১৬৫ লক্ষ টাকা

প্রকল্পের মূল অঙ্গসমূহঃ নাফ নদীর ডানতীর বরাবর বাপাউবোর পোল্ডার নং-৬৭, ৬৭/এ, ৬৭/বি এবং ৬৮ এর আওতায় ৬০.৬০ কিঃমিঃ বন্যা নিয়ন্ত্রন বাঁধ পুনর্বাসন/ পুনঃনির্মান, ৮টি পানি নিয়ন্ত্রন অবকাঠামো নির্মাণ, ৪৬ টি পানি নিয়ন্ত্রন অবকাঠামো মেরামত।

বাস্তব অগ্রগতিঃ ৪৫%

প্রকল্পের আওতায় সম্পাদিত কাজের ছবিরচিত্রঃ



নাফ নদীর ডানতীরে বন্যা নিয়ন্ত্রন বাঁধ পুনর্বাসন



নাফ নদীর ডানতীরে বন্যা নিয়ন্ত্রন বাঁধ পুনর্বাসন

প্রকল্পের নামঃ কুড়িগ্রাম জেলার চিলমারী ও উলিপুর উপজেলায় ব্রহ্মপুত্র নদের ডান তীর ভাঙ্গনরোধ প্রকল্প (১ম সংশোধিত)

মেয়াদকালঃ জানুয়ারি, ২০১৯ হতে জুন, ২০২৩

অবস্থানঃ কুড়িগ্রাম

প্রাক্কলিত ব্যয়ঃ ৩০২৬০.০০ লক্ষ টাকা

প্রকল্পের মূল অঙ্গসমূহঃ নদী তীর সংরক্ষণ- ৪.৮০ কিঃমিঃ, বাঁধ পুনরাকৃতিকরণ- ৫২.৭০ কিঃমিঃ, ঘাটলা নির্মাণ- ২টি, বনায়ন- ২০ কিঃমিঃ।

বাস্তব অগ্রগতিঃ ৮৬.৭৪%

প্রকল্পের আওতায় সম্পাদিত কাজের ছবিরচিত্রঃ



প্রকল্পের চলমান কাজের অংশ বিশেষ

প্রকল্পের নামঃ কুড়িগ্রাম জেলার রৌমারী উপজেলায় ঘুঘুমারী হতে ফুলুয়ারচর ঘাট ও রাজিবপুর উপজেলা সদর (মেঘারপাড়া) হতে মোহনগঞ্জ বাজার পর্যন্ত ব্রহ্মপুত্র নদের বাম তীর সংরক্ষণ প্রকল্প (১ম সংশোধিত)

মেয়াদকালঃ মার্চ, ২০১৯ হতে জুন, ২০২২

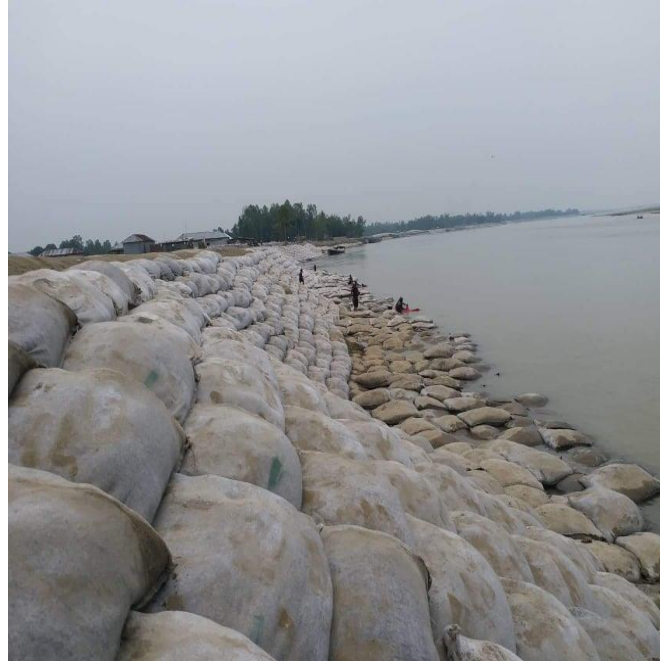
অবস্থানঃ কুড়িগ্রাম

প্রাক্কলিত ব্যয়ঃ ৪৮০৪২.০০ লক্ষ টাকা

প্রকল্পের মূল অঙ্গসমূহঃ নদী তীর সংরক্ষণ- ৭.৩০০ কিঃমিঃ, ঘাটলা নির্মাণ- ৪টি।

বাস্তব অগ্রগতিঃ ২৯.০৪%

প্রকল্পের আওতায় সম্পাদিত কাজের স্থিরচিত্রঃ



ব্রহ্মপুত্র নদের বামতীরে নদীতীর সংরক্ষণ কাজের চলমান কাজের স্থির চিত্র

প্রকল্পের নামঃ কুড়িগ্রাম জেলার কুড়িগ্রাম সদর, রাজারহাট ও ফুলবাড়ী উপজেলাধীন ধরলা নদীর বন্যা নিয়ন্ত্রণসহ বাম ও ডানতীর সংরক্ষণ প্রকল্প

মেয়াদকালঃ মার্চ, ২০২০ হতে জুন, ২০২৩

অবস্থানঃ কুড়িগ্রাম

প্রাক্কলিত ব্যয়ঃ ৫৯৫০০.০০ লক্ষ টাকা

প্রকল্পের মূল অঙ্গসমূহঃ অফিস কাম রেস্ট হাউজ নির্মাণ-১টি, নদী তীর সংরক্ষণ- ১৬.৮৪০ কিঃমিঃ, বাঁধ পুনরাকৃতিকরণ- ১৭.৯০০ কিঃমিঃ, বিকল্প বন্যা নিয়ন্ত্রণ বাঁধ নির্মাণ-১৬.৬৫৫ কিঃমিঃ, ঘাটলা নির্মাণ- ৪টি, ভূমি অধিগ্রহণ-৬৬.৬২ হেক্টর, বনায়ন- ২০ কিঃমিঃ।

বাস্তব অগ্রগতিঃ ১৩.৭৪%

প্রকল্পের আওতায় সম্পাদিত কাজের স্থিরচিত্রঃ



নদীতীর সংরক্ষণ কাজের চলমান কাজের স্থির চিত্র

প্রকল্পের নামঃ যমুনা নদীর ডান তীরের ভাঙ্গন হতে গাইবান্ধা জেলার সদর উপজেলা এবং গণকবর সহ ফুলছড়ি উপজেলার বিভিন্ন স্থাপনা রক্ষা প্রকল্প (১ম সংশোধিত)

মেয়াদকালঃ জুলাই, ২০১৭ হতে জুন, ২০২২

অবস্থানঃ গাইবান্ধা

প্রাক্কলিত ব্যয়ঃ ৩১৪৯৬.৮০ লক্ষ টাকা

প্রকল্পের মূল অঙ্গসমূহঃ নদী তীর সংরক্ষণ- ৪.৫০ কিঃমিঃ, End termination work- ৩৪৪.৭৫ মিটার, নদী ড্রেজিং- ১০.২২০ কিঃমিঃ, বাঁধ পুনর্বাসন- ১০.০০ কিঃমিঃ

বাস্তব অগ্রগতিঃ ৬১.৯১%

প্রকল্পের আওতায় সম্পাদিত কাজের স্থিরচিত্রঃ



বালাসীঘাট এলাকায় সি.সি ব্লক তৈরীর স্থির চিত্র।



বালাসী ঘাট এলাকায় চলমান তীর সংরক্ষণ কাজ



গণকবর এলাকায় যমুনা নদীর তীর সংরক্ষণ কাজের পূর্বের ও পরের স্থির চিত্র

প্রকল্পের নামঃ গাইবান্ধা জেলার সদর ও সুন্দরগঞ্জ উপজেলার গোঘাট ও খানাবাড়ীসহ পার্শ্ববর্তী এলাকা যমুনা নদীর ডান তীরের ভাঙ্গন হতে রক্ষা প্রকল্প

মেয়াদকালঃ জুলাই, ২০২০ হতে জুন, ২০২২

অবস্থানঃ গাইবান্ধা

প্রাক্কলিত ব্যয়ঃ ৪০১৭৯.৪৩ লক্ষ টাকা

প্রকল্পের মূল অঙ্গসমূহঃ নদী তীর সংরক্ষণ- ৫.৪৫০ কিঃমিঃ, বাঁধ পুনর্বাসন- ১৮.০০ কিঃমিঃ।

বাস্তব অগ্রগতিঃ ১৫.০০%

প্রকল্পের আওতায় সম্পাদিত কাজের স্থিরচিত্রঃ



চলমান নদীতীর সংরক্ষণ কাজের ছবি

প্রকল্পের নামঃ যমুনা নদীর ডানতীরের ভাঙ্গন হতে গাইবান্ধা জেলার ফুলছড়ি উপজেলাধীন কাতলামারী ও সাঘাটা উপজেলাধীন গোবিন্দি এবং হলদিয়া এলাকা রক্ষা প্রকল্প

মেয়াদকালঃ জানুয়ারি, ২০২১ থেকে ডিসেম্বর, ২০২৩

অবস্থানঃ গাইবান্ধা

প্রাক্কলিত ব্যয়ঃ ৭৯৮৫৩.০৪ লক্ষ টাকা

প্রকল্পের মূল অঙ্গসমূহঃ স্থায়ী নদী তীর সংরক্ষণ- ১০.০০ কিঃমিঃ, ঘাটলা- ১০টি, বাঁধ পুনরাকৃতিকরণ- ১৫.০০ কিঃমিঃ

বাস্তব অগ্রগতিঃ ৫.০০%

প্রকল্পের আওতায় সম্পাদিত কাজের স্থিরচিত্রঃ



চলমান কাজের স্থিরচিত্র

প্রকল্পের নামঃ নীলফামারী জেলার চাড়ালকাটা নদী সোজাকরণ এবং বুড়িতিস্তা নদী তীর সংরক্ষণ প্রকল্প (১ম সংশোধিত)

মেয়াদকালঃ এপ্রিল, ২০১৯ হতে জুন, ২০২৩

অবস্থানঃ নীলফামারী

প্রাক্কলিত ব্যয়ঃ ১৬৯১৮.৪১ লক্ষ টাকা

প্রকল্পের মূল অঙ্গসমূহঃ ভূমি অধিগ্রহণ-৫.২৬ হেক্ট, লুপকাট খনন ও নির্মাণ-০.৭৫০ কিঃমিঃ, ক্লোজার নির্মাণ-০.০৮৫ কিঃমিঃ, লুপকাট স্থানে নদীতীর প্রতিরক্ষা কাজ-১.৫০০ কিঃমিঃ, নদীতীর সংরক্ষণ কাজ- ৩.৭৯০ কিঃমিঃ, নদীতীর সংরক্ষণ মেরামত কাজ-১.১৮০ কিঃমিঃ, নদীপুনঃখনন-২২.৪৬ কিঃমিঃ, ৮৪ মিটার দীর্ঘ ব্রীজ নির্মাণ-১টি, ড্রোপ স্ট্রাকচার নির্মাণ-১টি, বাঁধ মেরামত-২৫.০০ কিঃমিঃ, অনাবাসিক ভবন মেরামত ।

বাস্তব অগ্রগতিঃ ৩৪.১৫%

প্রকল্পের আওতায় সম্পাদিত কাজের স্থিরচিত্রঃ



নদীর তীর সংরক্ষণ কাজের পূর্বের ও পরের স্থির চিত্র



বুড়িতিস্তা নদী খনন কাজের চিত্র



বন্যা নিয়ন্ত্রণ বাঁধের সমাপ্ত কাজের স্থির চিত্র

প্রকল্পের নামঃ দিনাজপুর শহর রক্ষা প্রকল্পের পুনর্বাসন এবং দিনাজপুর শহর সংলগ্ন ঢেপা ও গর্ভেশ্বরী নদী সিস্টেম ড্রেজিং/খনন প্রকল্প

মেয়াদকালঃ জুলাই, ২০২০ হতে জুন, ২০২৩

অবস্থানঃ দিনাজপুর

প্রাক্কলিত ব্যয়ঃ ৩২৭২৭.০০ লক্ষ টাকা

প্রকল্পের মূল অঙ্গসমূহঃ নদী তীর সংরক্ষণ- ৭.৫১৫ কিঃমিঃ, নদী খনন/ড্রেজিং-৭৫.৫০০ কিঃমিঃ, বাঁধ পুনরাকৃতিকরণ/পুনর্বাসন-৪৬.৩২ কিঃমিঃ, নদী তীর সংরক্ষণ কাজের পুনর্বাসন- ২.২৫০ কিঃমিঃ, রেগুলেটর নির্মাণ-১ টি ৬ ভেন্ট, বিদ্যমান রেগুলেটর সংস্কার-১৫টি, ব্রীজের পায়ার প্রতিরক্ষা-১৬টি, ঘাটলা নির্মাণ-২০টি।

বাস্তব অগ্রগতিঃ ১০.০০%

প্রকল্পের আওতায় সম্পাদিত কাজের ছবিরচিত্রঃ



নদীতীর সংরক্ষণ কাজের জন্য নির্মিত ব্লকের স্ট্যাক



চলমান নদীতীর সংরক্ষণ কাজের ব্লক নির্মাণ

প্রকল্পের নামঃ চাঁপাইনবাবগঞ্জ জেলার সদর উপজেলায় মহানন্দা নদী ড্রেজিং ও রাবার ড্যাম নির্মাণ প্রকল্প (১ম সংশোধিত)

মেয়াদকালঃ অক্টোবর, ২০১৭ হতে জুন, ২০২৩

অবস্থানঃ চাঁপাইনবাবগঞ্জ

প্রাক্কলিত ব্যয়ঃ ১৮২৫৮.২৭ লক্ষ টাকা

প্রকল্পের মূল অঙ্গসমূহঃ জমি অধিগ্রহণ ১.০০ হেঃ, রাবার ড্যাম নির্মাণ-১টি, নদী ড্রেজিং-৩৬.০৫ কিঃমিঃ।

বাস্তব অগ্রগতিঃ ১৪.৮৩%

প্রকল্পের আওতায় সম্পাদিত কাজের ছবিরচিত্রঃ



চলমান মহানন্দা নদী ড্রেজিং কাজ

প্রকল্পের নামঃ পদ্মা নদীর ভাঙ্গন হতে চাঁপাইনবাবগঞ্জ জেলার সদর উপজেলার চরবাগডাঙ্গা ও শাজাহানপুর এলাকা রক্ষা প্রকল্প

মেয়াদকালঃ জানুয়ারি, ২০২০ হতে জুন, ২০২৩

অবস্থানঃ চাঁপাইনবাবগঞ্জ

প্রাক্কলিত ব্যয়ঃ ৫৬৬১২.২১ লক্ষ টাকা

প্রকল্পের মূল অঙ্গসমূহঃ নদীতীর সংরক্ষণ কাজ- ৬.১০ কিঃমিঃ, নদীতীর সংরক্ষণ কাজের পুনর্বাসন কাজ- ৪.০০ কিঃমিঃ, বাঁধ পুনরাকৃতিকরণ কাজ- ৪.০০ কিঃমিঃ

বাস্তব অগ্রগতিঃ ১৪.১৫%

প্রকল্পের আওতায় সম্পাদিত কাজের স্থিরচিত্রঃ



ভাঙ্গন কবলিত শাজাহানপুর এলাকার স্থির চিত্র



ভাঙ্গন কবলিত চরবাগডাঙ্গা এলাকার স্থির চিত্র



চলমান নদীতীর সংরক্ষণ কাজের জন্য ব্যবহৃত সিসি ব্লক নির্মাণের স্থিরচিত্র

প্রকল্পের নামঃ রাজশাহী জেলার চারঘাট ও বাঘা উপজেলায় পদ্মা নদীর বাম তীরে স্থাপনা সমূহ নদী ভাঙ্গন হতে রক্ষা প্রকল্প

মেয়াদকালঃ জানুয়ারি, ২০২০ হতে জুন, ২০২৩

অবস্থানঃ রাজশাহী

প্রাক্কলিত ব্যয়ঃ ৭২২০০.০০ লক্ষ টাকা

প্রকল্পের মূল অঙ্গসমূহঃ জমি অধিগ্রহণ-৪.৫৬ হেক্টর, তীর প্রতিরক্ষা (এন্ড টার্মিনেশন-৪টি)- ৪.৩০০ কিঃমিঃ, নদীতীর সংরক্ষণ কাজ পুনর্বাসন- ৮০০মিঃ, কলোনী মেরামত, নদী ড্রেজিং-১২.১০০ কিঃমিঃ, বিকল্প বাঁধ নির্মাণ-১.০০ কিঃমিঃ

বাস্তব অগ্রগতিঃ ১৯.৮২%

প্রকল্পের আওতায় সম্পাদিত কাজের স্থিরচিত্রঃ



ভাঙ্গন কবলিত নদী তীর



নদী তীর প্রতিরক্ষার জন্য নির্মাণাধীন সিসি ব্লক

প্রকল্পের নামঃ নওগাঁ জেলার ধামুইরহাট, পত্নীতলা ও মহাদেবপুর উপজেলাধীন ৩টি প্রকল্পের পুনর্বাসন এবং আত্রাই নদীর ড্রেজিংসহ তীর সংরক্ষণ প্রকল্প

মেয়াদকালঃ জুলাই, ২০২০ হতে জুন, ২০২২

অবস্থানঃ নওগাঁ

প্রাক্কলিত ব্যয়ঃ ১৭৯৪৭.০০ লক্ষ টাকা

প্রকল্পের মূল অঙ্গসমূহঃ নদী তীর সংরক্ষণ- ৪.০০ কিঃমিঃ, বাঁধ পুনরাকৃতিকরণ- ২৫.০০০ কিঃমিঃ, রেগুলেটর মেরামত- ৫টি, খাল পুনঃখনন- ৫.০০ কিঃমিঃ, নদী ড্রেজিং- ২৭.০০ কিঃমিঃ

বাস্তব অগ্রগতিঃ ২০.০০%

প্রকল্পের আওতায় সম্পাদিত কাজের স্থিরচিত্রঃ



আত্রাই নদীর ড্রেজিং কাজের জন্য জরিপ কাজের স্থিরচিত্র

প্রকল্পের নামঃ পাবনা জেলার বেড়া উপজেলার মুন্সিগঞ্জ হতে খানপুরা এবং কাজিরহাট হতে রাজধরদিয়া পর্যন্ত যমুনা নদীর ডান তীর সংরক্ষণ প্রকল্প

মেয়াদকালঃ জানুয়ারি, ২০২০ হতে জুন, ২০২২

অবস্থানঃ পাবনা

প্রাক্কলিত ব্যয়ঃ ৪৩৩১০.৩৫ লক্ষ টাকা

প্রকল্পের মূল অঙ্গসমূহঃ নদীতীর সংরক্ষণ কাজ- ৪.৮১২ কিঃমিঃ, নদীতীর সংরক্ষণ কাজ পুনর্বাসন- ০.৩৩০ কিঃমিঃ, বাঁধ মেরামত-৪.৭০ কিঃমিঃ, বাঁধ কাম পরিদর্শন রাস্তা সংস্কার-৪.৭০ কিঃমিঃ, বাঁধের ঢাল সংরক্ষণ- ০.৩৫ কিঃমিঃ।

বাস্তব অগ্রগতিঃ ১০.৮৬%

প্রকল্পের আওতায় সম্পাদিত কাজের স্থিরচিত্রঃ



চলমান নদীতীর সংরক্ষণ কাজের ছবি

প্রকল্পের নামঃ সিরাজগঞ্জ জেলায় যমুনা নদী হতে পুনরুদ্ধারকৃত ভূমির উন্নয়ন এবং প্রস্তাবিত অর্থনৈতিক অঞ্চল রক্ষা প্রকল্প (১ম সংশোধিত)

মেয়াদকালঃ জানুয়ারি, ২০১৮ হতে জুন, ২০২২

অবস্থানঃ সিরাজগঞ্জ

প্রাক্কলিত ব্যয়ঃ ৬৩৬১৭.৬৩ লক্ষ টাকা

প্রকল্পের মূল অঙ্গসমূহঃ নদী তীর সংরক্ষণ- ৩.০০ কিঃমিঃ, নদী ড্রেজিং দ্বারা পুনরুদ্ধারকৃত জমি ভরাট- ৪.৬৮ বর্গ কিঃমিঃ, মাটির বাঁধ নির্মাণ- ৩.০০ কিঃমিঃ, ড্রেনেজ আউটলেট কাম ব্রীজ (৮৪ মিঃ) নির্মাণ- ১টি।

বাস্তব অগ্রগতিঃ ৮৪.৪৬%

প্রকল্পের আওতায় সম্পাদিত কাজের স্থিরচিত্রঃ



পুনরুদ্ধারকৃত ভূমির উন্নয়ন কাজের ছবি



চলমান নদীতীর সংরক্ষণ কাজের জন্য নির্মিত ব্লকের স্ট্যাক

প্রকল্পের নামঃ যমুনা নদীর ভাঙ্গন হতে সিরাজগঞ্জ জেলার কাজিপুর উপজেলাধীন সিংড়াবাড়ী, পাটগাম ও বাঐখোলা এলাকা সংরক্ষণ প্রকল্প

মেয়াদকালঃ অক্টোবর, ২০২০ হতে জুন, ২০২৩

অবস্থানঃ সিরাজগঞ্জ

প্রাক্কলিত ব্যয়ঃ ৫৬০০৭.৫৮ লক্ষ টাকা

প্রকল্পের মূল অঙ্গসমূহঃ নদী তীর সংরক্ষণ- ৬.০০ কিঃমিঃ, নদীতীর সংরক্ষণ কাজ পুনর্বাসন ও শক্তিশালীকরণ- ১.১৫৯ কিঃমিঃ, বাঁধ পুনরাকৃতিকরণ- ১২.৪০০ কিঃমিঃ, কলোনী মেরামত ।

বাস্তব অগ্রগতিঃ ৪.৮৯ %

প্রকল্পের আওতায় সম্পাদিত কাজের ছবিচিত্রঃ



চলমান নদীতীর সংরক্ষণ কাজের ছবি

প্রকল্পের নামঃ বাঙ্গালী-করতোয়া-ফুলজোর-হুঁসাগর নদী সিস্টেম ড্রেজিং/পুনঃখনন ও তীর সংরক্ষণ প্রকল্প

মেয়াদকালঃ নভেম্বর, ২০১৮ হতে জুন, ২০২২

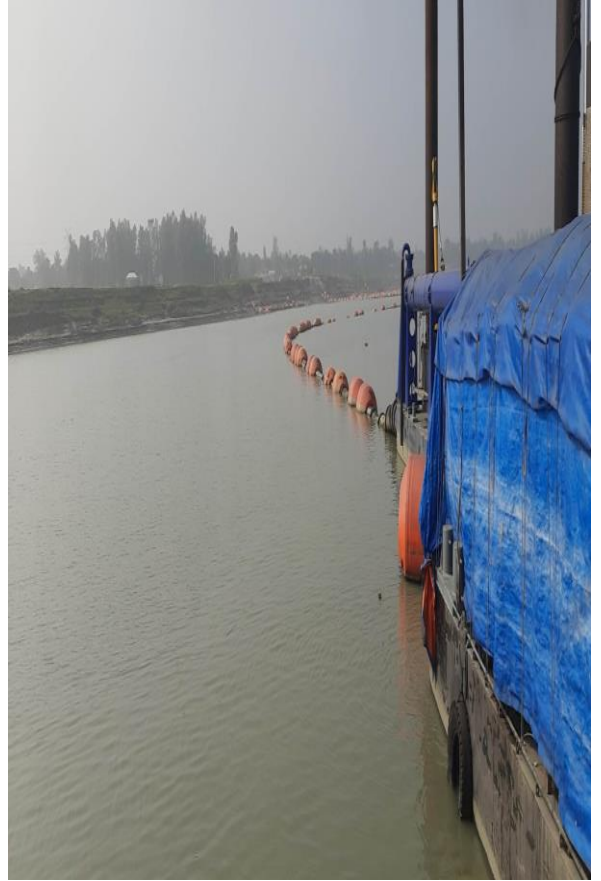
অবস্থানঃ সিরাজগঞ্জ, বগুড়া, গাইবান্ধা

প্রাক্কলিত ব্যয়ঃ ২৩৩৫৬০.০০ লক্ষ টাকা

প্রকল্পের মূল অঙ্গসমূহঃ নদী তীর সংরক্ষণ- ৩৫.১৭ কিঃমিঃ, নদী ড্রেজিং- ২১৭.০০ কিঃমিঃ।

বাস্তব অগ্রগতিঃ ২৫.৯৮%

প্রকল্পের আওতায় সম্পাদিত কাজের ছবিচিত্রঃ



চলমান ড্রেজিং কাজের ছবি

প্রকল্প এলাকার চলমান কাজের স্থির চিত্র (নদীতীর সংরক্ষণ)



চলমান নদীতীর সংরক্ষণ কাজের ব্লক নির্মাণ



নদীতীর সংরক্ষণ কাজের জন্য নির্মিত ব্লকের স্ট্যাক

প্রকল্পের নামঃ জয়পুরহাট জেলার তুলশীগঙ্গা, ছোট যমুনা, চিড়ি ও হারাবতি নদী পুনঃখনন প্রকল্প (১ম সংশোধিত)

মেয়াদকালঃ অক্টোবর, ২০১৮ হতে জুন, ২০২২

অবস্থানঃ জয়পুরহাট

প্রাক্কলিত ব্যয়ঃ ১৩৬৪৭.৪৪ লক্ষ টাকা

প্রকল্পের মূল অঙ্গসমূহঃ নদী পুনঃখনন- ১৩০.৩৫ কিঃমিঃ, বাঁধ পুনরাকৃতিকরন- ৩০.৬৭ কিঃমিঃ।

বাস্তব অগ্রগতিঃ ৮০.০০%

প্রকল্পের আওতায় সম্পাদিত কাজের ছিরচিত্রঃ



তুলশীগঙ্গা নদী পুনঃখনন কাজের পূর্বের ও পরের কিছু ছিরচিত্র



ছোট নদী পুনঃখনন কাজের পূর্বের ও পরের কিছু ছিরচিত্র



তুলশীগঙ্গা নদীর বামতীর বাঁধ পুনরাকৃতিকরন কাজের পূর্বের ও পরের কিছু স্থিরচিত্র

প্রকল্পের নামঃ শরীয়তপুর জেলার জাজিরা ও নড়িয়া উপজেলায় পদ্মা নদীর ডান তীর রক্ষা প্রকল্প (১ম সংশোধিত)

মেয়াদকালঃ অক্টোবর, ২০১৭ হতে জুন, ২০২২

অবস্থানঃ শরীয়তপুর

প্রাক্কলিত ব্যয়ঃ ১৪১৭১৯.০৬ লক্ষ টাকা

প্রকল্পের মূল অঙ্গসমূহঃ নদী তীর সংরক্ষণ- ৯.৩৫ কিঃমিঃ, End termination work- ১০৪.০০ মিটার, নদী ড্রেজিং- ১১.৮০ কিঃমিঃ (৩০৮.৯৯ লক্ষ ঘনমিটার), ব্রিজ নির্মাণ-১টি, খেয়াঘাট নির্মাণ- ৮টি, সুরেশ্বর দরবার শরীফ এলাকায় ইতোপূর্বে বাস্তবায়িত নদী তীর সংরক্ষণ কাজ পুনর্বাসন- ০.৮৫০ কিঃমিঃ।

বাস্তব অগ্রগতিঃ ৬৮.৫০%

প্রকল্পের আওতায় সম্পাদিত কাজের স্থিরচিত্রঃ



মুলফৎগঞ্জে সম্পাদিত নদীতীর প্রতিরক্ষা কাজ



চলমান ড্রেজিং কাজ

প্রকল্পের নামঃ শরীয়তপুর জেলার নড়িয়া উপজেলায় পদ্মা শাখা নদীর ডান তীরের ভাঙ্গন হতে নওয়াপাড়া এলাকা এবং পদ্মা নদীর বাম তীরের ভাঙ্গন হতে চরআত্রা এলাকা রক্ষা প্রকল্প

মেয়াদকালঃ অক্টোবর, ২০১৯ হতে জুন, ২০২২

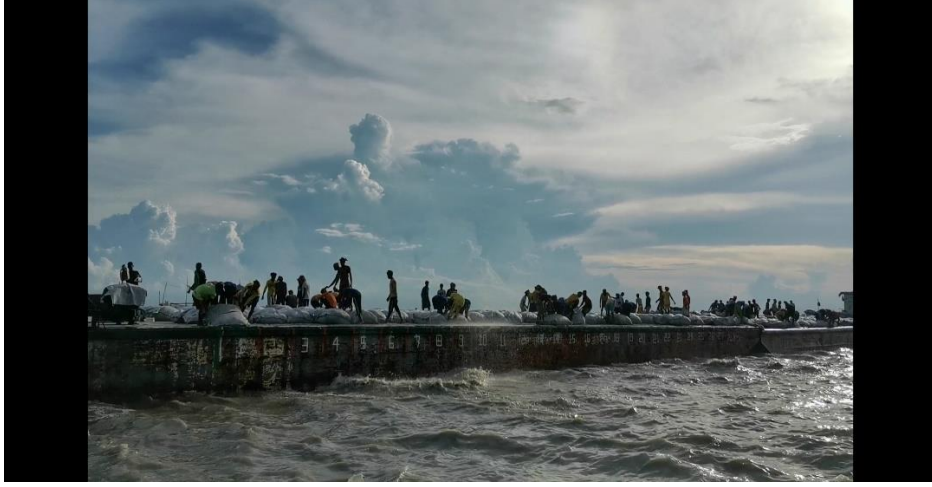
অবস্থানঃ শরীয়তপুর

প্রাক্কলিত ব্যয়ঃ ৫৫৭২৩.৯৯ লক্ষ টাকা

প্রকল্পের মূল অঙ্গসমূহঃ নদী তীর সংরক্ষণ- ৮.৭০ কিঃমিঃ, End termination work- ২৫০ মিটার, নদী ড্রেজিং- ৩.৯০ কিঃমিঃ (৩৯.০০ লক্ষ ঘনমিটার), খেয়াঘাট নির্মাণ- ১০টি।

বাস্তব অগ্রগতিঃ ৬২.০৫%

প্রকল্পের আওতায় সম্পাদিত কাজের স্থিরচিত্রঃ



চর নওয়াপাড়ায় চলমান জিওব্যাগ ডাম্পিং



চর আত্রায় চলমান জিওব্যাগ ডাম্পিং

প্রকল্পের নামঃ মাদারীপুর জেলার শিবচর উপজেলায় আড়িয়াল খাঁ নদী তীর সংরক্ষণ ও ড্রেজিং প্রকল্প

মেয়াদকালঃ জানুয়ারি, ২০২০ হতে জুন, ২০২৩

অবস্থানঃ মাদারীপুর

প্রাক্কলিত ব্যয়ঃ ৩৯৪৪৭.৭৫ লক্ষ টাকা

প্রকল্পের মূল অঙ্গসমূহঃ নদী তীর সংরক্ষণ - ৬.৩০ কিঃমিঃ, নদী ড্রেজিং - ১৫.৫০ কিঃমিঃ (১১১.০০ লক্ষ ঘনমিটার)।

বাস্তব অগ্রগতিঃ ০.৫৪%

প্রকল্পের আওতায় সম্পাদিত কাজের ছবিরচিত্রঃ



চলমান ড্রেজিং কাজ



নদীতীর প্রতিরক্ষার জন্য চলমান ব্লক প্রস্তুতকরণ কাজ

প্রকল্পের নামঃ কুমার নদ পুনঃখনন প্রকল্প (১ম সংশোধিত)

মেয়াদকালঃ জুলাই, ২০১৬ হতে জুন, ২০২২

অবস্থানঃ ফরিদপুর

প্রাক্কলিত ব্যয়ঃ ২১৩২৪.৯১ লক্ষ টাকা

প্রকল্পের মূল অঙ্গসমূহঃ এক্সকেভেটর দ্বারা নদ পুনঃখনন- ৬৭.৫৪৩ কিঃমিঃ, নদী ড্রেজিং - ৫৩.৯৯৩ কিঃমিঃ, খাল পুনঃখনন (মান্দারতলা খাল)- ৯.০৯৫ কিঃমিঃ, রেগুলেটর নির্মাণ- ১টি, আরসিসি পাকা ঘাট ও মেয়েদের পোশাক পরিবর্তনের ঘর নির্মাণ-৬১ টি, অফিস ভবন মেরামত ও রক্ষণাবেক্ষণ, আবাসিক ভবন ও বাংলো মেরামত ও রক্ষণাবেক্ষণ, বনায়ন।

বাস্তব অগ্রগতিঃ ৬৩.৫০%

প্রকল্পের আওতায় সম্পাদিত কাজের ছবিচিত্রঃ



সমাগু নদী খনন কাজ



সমাগু রেগুলেটর নির্মাণ কাজ

প্রকল্পের নামঃ ফরিদপুর জেলায় চর ভদ্রাসন উপজেলাধীন পদ্মা নদীর ডান তীর সংরক্ষণ ও ড্রেজিং প্রকল্প (১ম সংশোধনী প্রক্রিয়াধীন)

মেয়াদকালঃ জুলাই, ২০১৮ হতে জুন, ২০২২

অবস্থানঃ ফরিদপুর

প্রাক্কলিত ব্যয়ঃ ২৯২২২.৭৭ লক্ষ টাকা

প্রকল্পের মূল অঙ্গসমূহঃ নদী তীর সংরক্ষণ - ৩.৪০ কিঃমিঃ, চর অপসারণের জন্য ড্রেজিং - ১০ কিঃমিঃ (৭৫.৪৫ লক্ষ ঘনমিটার)।

বাস্তব অগ্রগতিঃ ৮২.০০%

প্রকল্পের আওতায় সম্পাদিত কাজের ছবিচিত্রঃ



সম্পাদিত নদীতীর প্রতিরক্ষা কাজ



সরকারী খাস জমি ভরাটকরন

প্রকল্পের নামঃ ফরিদপুর জেলায় আড়িয়াল খাঁ নদীর তীর সংরক্ষণ ও ড্রেজিং প্রকল্প (১ম সংশোধিত)

মেয়াদকালঃ জুলাই, ২০১৮ হতে জুন, ২০২২

অবস্থানঃ ফরিদপুর

প্রাক্কলিত ব্যয়ঃ ৩৩০৪৭.৫৭ লক্ষ টাকা

প্রকল্পের মূল অঙ্গসমূহঃ নদী তীর সংরক্ষণ - ৫.৫৫৫ কিঃমিঃ, এন্ড টার্মিনেশনসহ-০.২৬৩ কিঃমিঃ, চর অপসারণের জন্য ড্রেজিং- ৭.৭০ কিঃমিঃ, ঘাটলা- ৫টি।

বাস্তব অগ্রগতিঃ ৫৪.৫০%

প্রকল্পের আওতায় সম্পাদিত কাজের ছব্রচিত্রঃ



চলমান নদীতীর প্রতিরক্ষা কাজ



চলমান ড্রেজিং কাজ

প্রকল্পের নামঃ রাজবাড়ী শহর রক্ষা প্রকল্প (ফেজ-২) (১ম সংশোধিত)

মেয়াদকালঃ জুলাই, ২০১৭ হতে জুন, ২০২২

অবস্থানঃ রাজবাড়ী

প্রাক্কলিত ব্যয়ঃ ৩৭৬২৮.১২ লক্ষ টাকা

প্রকল্পের মূল অঙ্গসমূহঃ নদী তীর সংরক্ষণ- ৪.৫০০ কিঃমিঃ, পদ্মা নদী ড্রেজিং- ৮.৩০০ কিঃমিঃ (৬২.২৪ লক্ষ ঘঃ মিঃ), পুরাতন নদী তীর সংরক্ষণ কাজ মেরামত- ২.৫০০ কিঃমিঃ।

বাস্তব অগ্রগতিঃ ৯৩.০০%

প্রকল্পের আওতায় সম্পাদিত কাজের স্থিরচিত্রঃ



চলমান নদী তীর প্রতিরক্ষা কাজ



চলমান নদী তীর প্রতিরক্ষা কাজ

প্রকল্পের নামঃ ভৈরব নদী পুনঃখনন প্রকল্প (২য় পর্যায়)

মেয়াদকালঃ আগষ্ট, ২০২০ হতে জুন, ২০২৩

অবস্থানঃ মেহেরপুর, চুয়াডাঙ্গা

প্রাক্কলিত ব্যয়ঃ ২৩৭৫৬.২২ লক্ষ টাকা

প্রকল্পের মূল অঙ্গসমূহঃ জমি অধিগ্রহণ- ০.৩২৪ হেক্টর, ভৈরব নদ পুনঃখনন- ৫৬.৩৫ কিঃমিঃ, পুনঃখননকৃত মাটির ফাইন ড্রেসিং ও টার্ফিং- ১১২.৭০ কিঃমিঃ, ওয়্যার নির্মাণ- ৩টি, ওয়্যাকণ্ডয়ে- ৩০.০০ কিঃমিঃ, সারফেস ড্রেনেজ আউটলেট নির্মাণ- ৩০টি, ভবন নির্মাণ- ১টি, আরসিসি ঘাট নির্মাণ- ১৩টি।

বাস্তব অগ্রগতিঃ ০.০৩%

প্রকল্পের আওতায় সম্পাদিত কাজের ছিন্নচিত্রঃ



প্রকল্প এলাকার বর্তমান চিত্র



প্রকল্প এলাকার বর্তমান চিত্র

প্রকল্পের নামঃ গড়াই নদী ড্রেজিং ও তীর সংরক্ষণ প্রকল্প (১ম সংশোধিত)

মেয়াদকালঃ অক্টোবর, ২০১৮ হতে জুন, ২০২২

অবস্থানঃ কুষ্টিয়া

প্রাক্কলিত ব্যয়ঃ ৬২৯৪৩.৩১ লক্ষ টাকা

প্রকল্পের মূল অঙ্গসমূহঃ নদী ড্রেজিং - ৪৪.৫০ কিঃমিঃ (নিজস্ব ড্রেজার- ৪২৩.৯৮ লক্ষ ঘনমি. মাটি, আউটসোসিং ড্রেজার- ২৪.৬০ লক্ষ ঘনমি. মাটি), ড্রেজড ম্যাটেরিয়াল এর প্রতিরক্ষা কাজ ও আউটলেট নির্মাণ- ২০ কিঃমিঃ, নদী তীর সংরক্ষণ কাজ - ৭.৩৩ কিঃমিঃ, নদী তীর সংরক্ষণ কাজ পুনর্বাসন - ১.১৪ কিঃমিঃ, হোয়েন মেরামত - ১টি, অনাবাসিক ভবন নির্মাণ- ১টি, সমীক্ষা = ৩টি (ম্যাথমেটিক্যাল মডেলিং = ১টি, ফিজিক্যাল মডেলিং = ১টি, বেথমেটিক জরিপ = ১টি)।

বাস্তব অগ্রগতিঃ ২৮.৯৫%

প্রকল্পের আওতায় সম্পাদিত কাজের ছবিচিত্রঃ



চলমান ড্রেজিং কাজ



সম্পাদিত নদীতীর প্রতিরক্ষা কাজ

প্রকল্পের নামঃ বরিশাল জেলার সাতলা-বাগধা প্রকল্পের পোল্ডার পুনর্বাসন প্রকল্প (১ম সংশোধিত)

মেয়াদকালঃ অক্টোবর, ২০১৭ হতে জুন, ২০২২

অবস্থানঃ বরিশাল

প্রাক্কলিত ব্যয়ঃ ৪৫৪৪.৩৪ লক্ষ টাকা

প্রকল্পের মূল অঙ্গসমূহঃ ইনলেট পুনঃনির্মাণ- ২৪টি, ক্ষতিগ্রস্ত সুইস ও রেগুলেটর মেরামত- ১৩টি, বেড়িবাঁধ পুনরাকৃতিকরণ- ২০.০০ কিঃমিঃ, খাল পুনঃখনন- ৪৬.৪২ কিঃমিঃ।

বাস্তব অগ্রগতিঃ ৬৪.৬৭%

প্রকল্পের আওতায় সম্পাদিত কাজের ছবিচিত্রঃ



চলমান বেড়িবাঁধ পুনরাকৃতিকরণ কাজ



চলমান খাল পুনঃখনন কাজ

প্রকল্পের নামঃ কীর্তনখোলা নদীর ভাঙ্গন হইতে বরিশাল জেলার সদর উপজেলাধীন চরবাড়িয়া এলাকা রক্ষা প্রকল্প (১ম সংশোধিত)

মেয়াদকালঃ জুলাই, ২০১৭ হতে জুন, ২০২২

অবস্থানঃ বরিশাল

প্রাক্কলিত ব্যয়ঃ ৩৭০৯৮.৬২ লক্ষ টাকা

প্রকল্পের মূল অঙ্গসমূহঃ নদী তীর সংরক্ষণ- ৫.৬৮৭ কিঃমিঃ, End termination work- ২১৯.৩০ মিটার, নদী ড্রেজিং- ৫.৬০ কিঃমিঃ।

বাস্তব অগ্রগতিঃ ৭০.০০%

প্রকল্পের আওতায় সম্পাদিত কাজের ছবিচিত্রঃ



সম্পাদিত নদী তীর সংরক্ষণ কাজ



ওয়াটার ট্রীটমেন্ট প্ল্যান্টকে নদী ভাঙ্গন হতে রক্ষার্থে ড্রাইভিংকৃত সিট পাইল



প্রকল্পে নিয়োজিত ড্রেজার

প্রকল্পের নামঃ মেঘনা নদীর ভাঙ্গন হতে বরিশাল জেলার মেহেন্দীগঞ্জ উপজেলার উলানিয়া-গোবিন্দপুর এলাকা রক্ষা প্রকল্প (১ম সংশোধিত)

মেয়াদকালঃ এপ্রিল, ২০১৮ হতে জুন, ২০২২

অবস্থানঃ বরিশাল

প্রাক্কলিত ব্যয়ঃ ৩৮৪১৯.২৭ লক্ষ টাকা

প্রকল্পের মূল অঙ্গসমূহঃ নদী তীর সংরক্ষণ- ৪.৫২৫ কিঃমিঃ, এন্ড টার্মিনেশন- ২৯৮ মিঃ, পূর্বের সম্পাদিত নদী তীর সংরক্ষণ কাজের শক্তিশালীকরণ- ০.৮৭৫ কিঃমিঃ, চর অপসারণের জন্য ড্রেজিং কাজ- ১.৬০ কিঃমিঃ।

বাস্তব অগ্রগতিঃ ৮০.৫০%

প্রকল্পের আওতায় সম্পাদিত কাজের ছবিচিত্রঃ



সম্পাদিত নদী তীর সংরক্ষণ কাজ



চলমান নদী তীর সংরক্ষণ কাজ

প্রকল্পের নামঃ আড়িয়াল খাঁ নদীর ভাঙ্গন হতে বরিশাল জেলার গৌরনদী উপজেলার হোসনাবাদ বাজার, লঞ্চঘাট ও তৎসংলগ্ন এলাকা রক্ষার্থে স্থায়ী নদী তীর প্রতিরক্ষামূলক কাজ বাস্তবায়ন প্রকল্প

মেয়াদকালঃ জানুয়ারি, ২০২১ হতে জুন, ২০২২

অবস্থানঃ বরিশাল

প্রাক্কলিত ব্যয়ঃ ৪১৮৪.৫৫ লক্ষ টাকা

প্রকল্পের মূল অঙ্গসমূহঃ নদী তীর সংরক্ষণ-২.২৭০ কিঃমিঃ।

বাস্তব অগ্রগতিঃ ০.১১%

প্রকল্পের আওতায় সম্পাদিত কাজের স্থিরচিত্রঃ



প্রকল্প এলাকায় নদী ভাঙ্গন

প্রকল্পের নামঃ তেঁতুলিয়া নদীর ভাঙ্গন থেকে পটুয়াখালী জেলার বাউফল উপজেলার ধুলিয়া লঞ্চঘাট থেকে বরিশাল জেলার বাকেরগঞ্জ উপজেলার ধর্মপাশা রক্ষা প্রকল্প

মেয়াদকালঃ জুলাই, ২০২০ হতে জুন, ২০২৩

অবস্থানঃ পটুয়াখালী

প্রাক্কলিত ব্যয়ঃ ৭১২২১ লক্ষ টাকা

প্রকল্পের মূল অঙ্গসমূহঃ নদী তীর সংরক্ষণ- ৭.৫০০ কিঃমিঃ, নদী ড্রেজিং কাজ- (২.৮৩৫ কিঃমিঃ; ৩.৬৯ লক্ষ ঘঃমিঃ)

বাস্তব অগ্রগতিঃ ৫.০৮%

প্রকল্পের আওতায় সম্পাদিত কাজের স্থিরচিত্রঃ



চলমান নদী তীর সংরক্ষণ কাজ



চলমান নদী তীর সংরক্ষণ কাজ

প্রকল্পের নামঃ ভোলা জেলার দৌলতখান উপজেলাধীন দৌলতখান পৌরসভা ও চকিঘাট এবং অন্যান্য অধিকতর ঝুঁকিপূর্ণ এলাকা মেঘনা নদীর ভাঙ্গন হতে রক্ষা প্রকল্প

মেয়াদকালঃ জানুয়ারি, ২০২১ হতে জুন, ২০২৪

অবস্থানঃ ভোলা

প্রাক্কলিত ব্যয়ঃ ৫২২৫৬.৩২ লক্ষ টাকা

প্রকল্পের মূল অঙ্গসমূহঃ নদী তীর সংরক্ষণ-২.৮৪০ কিঃমিঃ, বিদ্যমান নদী তীর সংরক্ষণ কাজ শক্তিশালীকরণ-২.০২২ কিঃমিঃ, নদী তীর সংরক্ষণ পুনর্বাসন-০.৬৯০ কিঃমিঃ, বনায়ন।

বাস্তব অগ্রগতিঃ ১.১০%

প্রকল্পের আওতায় সম্পাদিত কাজের ছবিচিত্রঃ



চলমান নদী তীর সংরক্ষণ কাজ

প্রকল্পের নামঃ মেঘনা নদীর ভাঙ্গন হতে ভোলা জেলার লালমোহন উপজেলাধীন লর্ড হার্ডিঞ্জ ও ধলিগৌরনগর বাজার রক্ষা প্রকল্প

মেয়াদকালঃ জুলাই, ২০১৮ হতে জুন, ২০২২

অবস্থানঃ ভোলা

প্রাক্কলিত ব্যয়ঃ ৪৩২৫৫.৪২ লক্ষ টাকা

প্রকল্পের মূল অঙ্গসমূহঃ বাঁধের ঢাল সংরক্ষণ-২.৭০০ কিঃমিঃ, নদী তীর সংরক্ষণ-২.৮০০ কিঃমিঃ, নদী খনন কাজ- ৭.০০০ কিঃমিঃ।

বাস্তব অগ্রগতিঃ ৬১.০০%

প্রকল্পের আওতায় সম্পাদিত কাজের ছবিচিত্রঃ



সম্পাদিত বাঁধের ঢাল সংরক্ষণ কাজ



সম্পাদিত নদী তীর সংরক্ষণ কাজ

প্রকল্পের নামঃ ভোলা জেলার চরফ্যাশন উপজেলাধীন তেঁতুলিয়া নদীর ভাঙ্গন হতে বকসী লঞ্চঘাট হতে বাবুরহাট লঞ্চঘাট পর্যন্ত প্রতিরক্ষা ও ড্রেজিং এবং কুকরী-মুকরী দ্বীপ বন্যা নিয়ন্ত্রণ প্রকল্প

মেয়াদকালঃ জুলাই, ২০১৮ হতে জুন, ২০২২

অবস্থানঃ ভোলা

প্রাক্কলিত ব্যয়ঃ ৫২৩৩৬.১৫ লক্ষ টাকা

প্রকল্পের মূল অঙ্গসমূহঃ বাঁধের ঢাল সংরক্ষণ-৩.০০০ কিঃমিঃ, নদী তীর সংরক্ষণ-৩.২০০ কিঃমিঃ, নদী খনন কাজ-১০.৪০০ কিঃমিঃ, পানি কাঠামো নির্মাণঃ- ৭টি, সেচ অবকাঠামো নির্মাণ- ৬টি।

বাস্তব অগ্রগতিঃ ৬৮.০০%

প্রকল্পের আওতায় সম্পাদিত কাজের ছবিচিত্রঃ



সম্পাদিত বাঁধের ঢাল সংরক্ষণ কাজ



সম্পাদিত নদী তীর সংরক্ষণ কাজ



চলমান পানি নিয়ন্ত্রণ কাঠামো নির্মাণ কাজ



চলমান ড্রেজিং কাজ

প্রকল্পের নামঃ বাগেরহাট জেলার পোল্ডার নং-৩৬/১ এর পুনর্বাসন প্রকল্প (২য় সংশোধনী প্রক্রিয়াধীন)

মেয়াদকালঃ অক্টোবর, ২০১৫ হতে জুন, ২০২১

অবস্থানঃ বাগেরহাট

প্রাক্কলিত ব্যয়ঃ ২৫৬৯৭.৭৩ লক্ষ টাকা

প্রকল্পের মূল অঙ্গসমূহঃ জমি অধিগ্রহণ- ৪.০০ হেক্টর, চিত্রা নদী খনন- ৭.০০ কিঃমিঃ, মরা চিত্রা নদী খনন-১১.৯০ কিঃমিঃ, পুরাতন মধুমতি নদী খনন- ৯.৭০ কিঃমিঃ, হক চ্যানেল খনন- ১২.৫০ কিঃমিঃ, নিষ্কাশন খাল(৫৫টি) পুনঃখনন- ১৭২.৭৯ কিঃমিঃ, ভৈরব নদী ড্রেজিং (যাত্রাপুর) ১.০০ কিঃমিঃ (৬৬০৮৫ঘনমিঃ), ভৈরব নদী মেকানিক্যাল পুনঃখনন ১৭.৫০ কিঃমিঃ, প্রতিরক্ষা কাজ- ১.৯০ কিঃমিঃ, নিষ্কাশন স্লুইস নির্মাণ/পুনঃনির্মাণ- ৫টি, স্লুইস/রেগুলেটর মেরামত- ২২টি।

বাস্তব অগ্রগতিঃ ৯২.০০%

প্রকল্পের আওতায় সম্পাদিত কাজের ছবিচিত্রঃ



পুনঃখননকৃত ভৈরব নদী

প্রকল্পের নামঃ বাগেরহাট জেলায় ৮৩টি নদী/খাল পুনঃখনন এবং মংলা-ঘষিয়াখালী চ্যানেলের নাব্যতা বৃদ্ধি প্রকল্প (১ম সংশোধনী প্রক্রিয়াধীন)

মেয়াদকালঃ ডিসেম্বর, ২০১৬ হতে জুন, ২০২২

অবস্থানঃ বাগেরহাট

প্রাক্কলিত ব্যয়ঃ ৭০৬৪০.৪২ লক্ষ টাকা

প্রকল্পের মূল অঙ্গসমূহঃ জমি অধিগ্রহণ- ৬৫৪.৭৯ হেঃ, ৮৩ টি নদী/খাল ড্রেজিং/পুনঃখনন-৩০৯.৬৮ কিঃমিঃ,মেইনট্যাসে ড্রেজিং/পুনঃখনন-৩০৯.৬৮ কিঃমিঃ, টিআরএম এর জন্য পেরিফেরিয়াল বাঁধ -১৬.৫০০ কিঃমিঃ, বেইলী ব্রীজ নির্মাণ-২টি, আউটলেট নির্মাণ-৪ টি ও বনায়ন-১৬.০০ কিঃমিঃ।

বাস্তব অগ্রগতিঃ ৯০.০০%

প্রকল্পের আওতায় সম্পাদিত কাজের ছবিরচিত্রঃ



পুনঃখননকৃত বগুড়া নদী



দাউদখালী নদীর চলমান খননকাজ

প্রকল্পের নামঃ সাতক্ষীরা জেলার পোল্ডার নং-১, ২, ৬-৮ এবং ৬-৮ (এক্সটেনশন) এর নিষ্কাশন ব্যবস্থার উন্নয়ন প্রকল্প

মেয়াদকালঃ জুন, ২০২০ হতে জুন, ২০২৩

অবস্থানঃ সাতক্ষীরা

প্রাক্কলিত ব্যয়ঃ ৪৭৫২৬.১৪ লক্ষ টাকা

প্রকল্পের মূল অঙ্গসমূহঃ বিভিন্ন পোল্ডারে বিভিন্ন লোকেশনে ১ভেন্ট-১টি, ২ভেন্ট-৩, ৩ভেন্ট-১টি, ৪ভেন্ট-১টি মোট ৬টি রেগুলেটর পুনর্গঠন (৬টি); নিষ্কাশন রেগুলেটর মেরামত (২১টি); মরিচাপ ও বেতনা নদী পুনঃখনন কাজ (মরিচাপ- ৩৭.০০ কিঃমিঃ, মেকানিক্যাল- ৭০৫২০২৫.১০ ঘঃমিঃ, বেতনা- ২৩.৫০০ কিঃমিঃ ম্যাকানিক্যাল - ৪০০০৭৪২.০০ ঘঃমিঃ, মোটঃ মেকানিক্যাল- ১১০৫২৭৬৭.১০ ঘঃমিঃ; বেতনা নদী পুনঃখনন (ড্রেজিং) (কিঃমিঃ ২৩.৫০০ হতে কিঃমিঃ ৪৪.০০০ পর্যন্ত) ড্রেজিং- ৩৫০৭৩২২.০০ ঘঃমিঃ; অভ্যন্তরীণ খাল পুনঃখনন (মেকানিক্যাল/ ম্যানুয়েল)- ৩৪৪.২২ কিঃমিঃ, পোল্ডার নং- ১, ২, ৪, ৬-৮ ও ৬-৮ (এক্সটেনশন) এর বিভিন্ন লোকেশনে বাঁধ পুনরাকৃতিকরণ সহ ফাইন ড্রেসিং ও ক্লোজ টার্মিং কাজ মোট মাটির পরিমাণ ৪১.১৭ লক্ষ ঘঃমিঃ (১১৩.১২ কিঃমিঃ); পোল্ডার নং- ২ এর বুধহাটা বাজার, নোয়াপাড়ায়, চন্ডিলা, উত্তর চাপড়া এবং মধ্য চাপড়া এলাকায় ১.৭০০কিঃমিঃ ঢাল প্রতিরক্ষামূলক কাজ।

বাস্তব অগ্রগতিঃ ২.০০%

প্রকল্পের আওতায় সম্পাদিত কাজের ছবিচিত্রঃ



চলমান পুনঃখনন কাজ

প্রকল্পের নামঃ মধুমতি-নবগঙ্গা উপ-প্রকল্প পুনর্বাসন ও নবগঙ্গা নদী পুনঃখনন/ড্রেজিং এর মাধ্যমে পুনরুজ্জীবন ও পরিবেশগত ভারসাম্য রক্ষা প্রকল্প

মেয়াদকালঃ জুলাই, ২০১৯ হতে ডিসেম্বর, ২০২২

অবস্থানঃ নড়াইল

প্রাক্কলিত ব্যয়ঃ ৩০৩৬০.৯৪ লক্ষ টাকা

প্রকল্পের মূল অঙ্গসমূহঃ জমি অধিগ্রহণ- ১৪.১১ হেক্টর, নদী তীর সংরক্ষণ- ৩.৫৯০ কিঃমিঃ, নবগঙ্গা নদী পুনঃখনন (এক্সক্যাভেটর দ্বারা) - ১৭.৫০০ কিঃমিঃ, নদী ড্রেজিং-২৩.০০০ কিঃমিঃ (নবগঙ্গা নদী- ২২.০০০ কিঃমিঃ, মধুমতি নদী (শিয়রবর)- ১.০০০ কিঃমিঃ), নদী ড্রেজিং-৪.৫০০ কিঃমিঃ (মধুমতি নদী (মল্লিকপুর)- ২.৫০০ কিঃমিঃ, মধুমতি নদী (ঘাঘা)- ২.০০০ কিঃমিঃ), পানি নিষ্কাশন অবকাঠামো (বিদ্যমান স্লুইস/রেগুলেটর মেরামত)-১১ টি, পানি নিষ্কাশন অবকাঠামো (স্লুইস নির্মাণ)-৩ টি, খাল পুনঃখনন এক্সক্যাভেটর দ্বারা- ১৭টি (৭০.৩৯৫ কিঃমিঃ), খাল পুনঃখনন ম্যানুয়ালি- ৫টি (৮.৯৯ কিঃমিঃ), পুনঃখননকৃত খালের মাটি স্মুথ ড্রেসিং ও রাফ কম্পেকশন- ১১০৫৪৭০৯ বঃমিঃ, খালের খননকৃত মাটিতে টার্মিং- ৪৪৭৯২৯ বঃমিঃ, নবগঙ্গা নদীর খননকৃত মাটিতে স্মুথ ড্রেসিং ও রাফ কম্পেকশন- ৬২৬২৯০০ বঃমিঃ, নবগঙ্গা নদীর খননকৃত মাটিতে টার্মিং- ১৭৩৯৫০ বঃমিঃ, বিকল্প বাঁধ নির্মাণ (১৪৫০৬২.৫০ ঘঃমিঃ)- ৫.৫০০ কিঃমিঃ, বন্যা নিয়ন্ত্রণ বাঁধ পুনরাকৃতিকরণ (১৫৮২৫০ ঘঃমিঃ)- ২০.০০০ কিঃমিঃ, কালভার্ট(৬টি)/ফুট ব্রীজ(২টি)-মোট ৮টি, নির্বাহী প্রকৌশলীর বাসভবন কাম রেস্ট হাউজ (তিন তলা) নির্মাণ-১টি।

বাস্তব অগ্রগতিঃ ১৬.০০%

প্রকল্পের আওতায় সম্পাদিত কাজের ছবিচিত্রঃ



চলমান নবগঙ্গা নদী পুনঃখনন কাজ



নড়াইল জেলার লোহাগড়া উপজেলার শিয়রবর নামক স্থানে চলমান স্থায়ী নদী তীর সংরক্ষণ কাজ

প্রকল্পের নামঃ ভৈরব রিভার বেসিন এলাকার জলাবদ্ধতা দূরীকরণ ও টেকসই পানি ব্যবস্থাপনা উন্নয়ন প্রকল্প (১ম সংশোধিত)

মেয়াদকালঃ জুলাই, ২০১৬ হতে জুন, ২০২২

অবস্থানঃ যশোর

প্রাক্কলিত ব্যয়ঃ ২৭৯১২.৭৫ লক্ষ টাকা

প্রকল্পের মূল অঙ্গসমূহঃ ভৈরব নদী খনন (কিঃমিঃ ০.০০ হতে কিঃমিঃ ৯২.০০ পর্যন্ত)- ৯২.০০ কিঃমিঃ, ভৈরব নদী ড্রেজিং (কিঃমিঃ ৯২.০০ হতে কিঃমিঃ ৯৬.০০ পর্যন্ত)- ৪.০০ কিঃমিঃ, আপার ভৈরব নদী পুনঃখনন- ২০.৯২৫ কিঃমিঃ, দাইতলা খাল খনন- ২২.৭০ কিঃমিঃ, সংযোগ খাল খনন- ৩.৮০ কিঃমিঃ, ওয়াকওয়ে নির্মাণ- ৩.১০ কিঃমিঃ।

বাস্তব অগ্রগতিঃ ৬৫.০০%

প্রকল্পের আওতায় সম্পাদিত কাজের ছবিচিত্রঃ



খননকৃত ভৈরব নদী



খননকৃত ভৈরব নদী

প্রকল্পের নামঃ কপোতাক্ষ নদের জলাবদ্ধতা দূরীকরণ প্রকল্প (২য় পর্যায়)

মেয়াদকালঃ জুলাই, ২০২০ হতে জুন, ২০২৪

অবস্থানঃ যশোর, সাতক্ষীরা

প্রাক্কলিত ব্যয়ঃ ৫৩১০৭.০০ লক্ষ টাকা

প্রকল্পের মূল অঙ্গসমূহঃ নদী তীর প্রতিরক্ষাকাজ- ২.০০ কিঃমিঃ, কপোতাক্ষ নদ পুনঃখনন- ৭৯.০০ কিঃমিঃ, শালিখা শাখা নদী পুনঃখনন- ৩০.০০ কিঃমিঃ, আপার ভৈরব নদী পুনঃখনন- ৬২.০০ কিঃমিঃ, কপোতাক্ষ নদ সিএস ম্যাপ অনুযায়ী খনন- ২.৪০ কিঃমিঃ, বন্যা নিয়ন্ত্রণ বাঁধ মেরামত- ৭০.০০ কিঃমিঃ, নিষ্কাশন অবকাঠামো মেরামত- ১৮টি, খাল পুনঃখনন- ১০৮.৩০ কিঃমিঃ, স্লুইস মেরামত ও রক্ষণাবেক্ষণ কাজ- ১৪টি, ক্রোজার নির্মাণ- ৪টি।

বাস্তব অগ্রগতিঃ ০.২৫%

প্রকল্পের আওতায় সম্পাদিত কাজের ছবিচিত্রঃ



প্রকল্প এলাকার বর্তমান অবস্থা

প্রকল্পের নামঃ উপকূলীয় বাঁধ উন্নয়ন প্রকল্প (ফেজ-১) (১ম সংশোধিত)

দাতা সংস্থাঃ বিশ্বব্যাংক

মেয়াদকালঃ জুলাই, ২০১৩ হতে জুন, ২০২২

অবস্থানঃ খুলনা, বাগেরহাট, পিরোজপুর, ঝালকাঠি, বরগুনা, পটুয়াখালী

প্রাক্কলিত ব্যয়ঃ ৩২৮০০০.০০ লক্ষ টাকা

প্রকল্পের মূল অঙ্গসমূহঃ জমি অধিগ্রহণ- ৩৩০.৮০ হেক্টর, বাঁধ নির্মাণ/পুনঃনির্মাণ- ৪১২.১৯ কিঃমিঃ, নিষ্কাশন খাল খনন/পুনঃখনন- ৩০৫.৮৫ কিঃমিঃ, পানি নিষ্কাশন অবকাঠামো নির্মাণ- ৮৯টি, পানি নিষ্কাশন অবকাঠামো মেরামত- ৮টি, ফ্লাশিং ইনলেট নির্মাণ- ৮১টি, ফ্লাশিং ইনলেট মেরামত- ৪৫টি, বাঁধের ঢাল প্রতিরক্ষা কাজ- ২৯.৩৩ কিঃমিঃ, নদী তীর সংরক্ষণ কাজ- ১৪.১৪১ কিঃমিঃ, ক্লোজার নির্মাণ- ৯টি।

বাস্তব অগ্রগতিঃ ৬৫.০০%

প্রকল্পের আওতায় সম্পাদিত কাজের ছবিচিত্রঃ



সম্পাদিত বাঁধের ঢাল সংরক্ষণ কাজ



সম্পাদিত বাঁধ পুনর্বাসন কাজ



সম্পাদিত নদী তীর সংরক্ষণ কাজ



নির্মিত ৬-ভেন্ট রেগুলেটর

প্রকল্পের নামঃ Bangladesh Weather and Climate Services Regional Project (BWCSR) Component-B:
Strengthening Hydrological Information Services and Early Warning Systems (SHISEWS) (২য়
সংশোধিত)

দাতা সংস্থাঃ বিশ্বব্যাংক

মেয়াদকালঃ জুলাই, ২০১৬ হতে জুন, ২০২৩

অবস্থানঃ সমগ্র বাংলাদেশ

প্রাক্কলিত ব্যয়ঃ ৩৪৫৬৯.৯৬ লক্ষ টাকা

প্রকল্পের মূল অঙ্গসমূহঃ (ক) দেশব্যাপী ৩১৫ টি ম্যানুয়াল পানি সমতল পরিমাপক স্টেশনে টেলিমিটারিং যন্ত্রপাতি স্থাপন (খ) ২৭২ টি বৃষ্টিপাত পরিমাপক যন্ত্রের অটোমেশন (গ) পাউবো কর্তৃক পরিচালিত ০৩ টি আবহাওয়া স্টেশন আধুনিকায়ন (ঘ) ৯০৫ টি ভূগর্ভস্থ পানি সমতল স্টেশন অটোমেশন (ঙ) বিভিন্ন প্রকার হাইড্রোলজিক্যাল যন্ত্রপাতি ক্রয় (চ) ৪০ টি উপকূলীয় জলোচ্ছ্বাস স্টেশন স্থাপন (ছ) হাইড্রোলজিক্যাল যন্ত্রপাতিসমূহের পরিচালনা, মেরামত, রক্ষণাবেক্ষণ আধুনিকায়ন (জ) বাপাউবোর আইসিটি সিস্টেম আপগ্রেডেশন (ঝ) পরামর্শক নিয়োগ (ঞ) কর্মকর্তা ও কর্মচারীদের দক্ষতা বৃদ্ধির জন্য প্রশিক্ষণ (ট) অফিস ফার্নিচার, অফিস সরঞ্জাম ও ভাড়া ০৮ টি গাড়ী সংগ্রহ।

বাস্তব অগ্রগতিঃ ৪৫.০০%

প্রকল্পের আওতায় সম্পাদিত কাজের ছবিচিত্রঃ



ক্রয়কৃত সার্ভে বোট



বি এম পিলার



ক্রয়কৃত এডিসিপি



ক্রয়কৃত ইকোসাউন্ডার



ক্রয়কৃত আয়ন ক্রোমাটোগ্রাফ



নির্মিত হাইড্রোলজি ল্যাব

প্রকল্পের নামঃ সেচ ব্যবস্থাপনার উন্নয়ন প্রকল্প- মুহুরী সেচ প্রকল্পের জন্য (২য় সংশোধিত)

দাতা সংস্থাঃ এশীয় উন্নয়ন ব্যাংক

মেয়াদকালঃ জুলাই, ২০১৪ হতে জুন, ২০২২

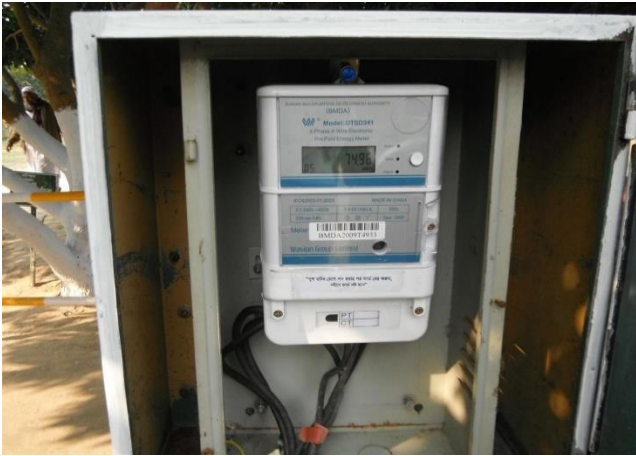
অবস্থানঃ ফেনী

প্রাক্কলিত ব্যয়ঃ ৫৮০১৪.০০ লক্ষ টাকা

প্রকল্পের মূল অঙ্গসমূহঃ বাঁধ পূর্ববাসন-১৭.৭৫ কিঃমিঃ, সেচ খাল পুনঃখনন ৪০৫ কিঃমিঃ, সেচের পানি সরবরাহের জন্য ভূ-গর্ভস্থ পাইপ লাইন স্থাপন- ৮৫০ কিঃমিঃ, পাম্প সমূহের বিদ্যুতায়নকরণ ও স্মার্ট কার্ড এর মাধ্যমে সেচ সুবিধা প্রদান- ৮৯০টি পাম্প, সুইস নির্মাণ ও খাল রেফারেন্স সেকশন(৯৪টি)- ২টি, সুইস মেরামত ও খাল রেফারেন্স সেকশন(৮০টি)- ৪টি ও পানিধারক/সেচ কাঠামো নির্মাণও খাল রেফারেন্স সেকশন(১৬৮টি)- ৪টি, পানিধারক/সেচ কাঠামো মেরামতও খাল রেফারেন্স সেকশন(৫৮টি)- ৩টি ও বাপাউবো ভবন মেরামত- ১ টি।

বাস্তব অগ্রগতিঃ ৬২.৭৫%

প্রকল্পের আওতায় সম্পাদিত কাজের ছবিচিত্রঃ



ওয়াটার মিটার



৭-এ খাল পুনঃখনন



নির্মিত রেগুলেটর



উপকূলীয় বেড়িবাঁধ

প্রকল্পের নামঃ দক্ষিণ-পশ্চিমাঞ্চলীয় সমন্বিত পানি সম্পদ পরিকল্পনা ও ব্যবস্থাপনা প্রকল্পে- অতিরিক্ত অর্থায়ন (১ম সংশোধিত)

দাতা সংস্থাঃ এশীয় উন্নয়ন ব্যাংক, রাজকীয় নেদারল্যান্ডস সরকার

মেয়াদকালঃ জুলাই, ২০১৫ হতে জুন, ২০২৩

অবস্থানঃ ফরিদপুর, গোপালগঞ্জ, রাজবাড়ী, মাগুরা, নড়াইল

প্রাক্কলিত ব্যয়ঃ ৫২১৫০.০০ লক্ষ টাকা

প্রকল্পের মূল অঙ্গসমূহঃ বাঁধ পুনরাকৃতিকরণ- ২৮.২১০ কিঃমিঃ, রিটার্ডার্ড বাঁধ নির্মাণ-২.২৪২ কিঃমিঃ, খাল পুনঃখনন- ৩৫৪.৪০৪ কিঃমিঃ, রেগুলেটর মেরামত-৩৮টি, রেগুলেটর নির্মাণ- ৫টি, রেগুলেটরের গেইট নির্মাণ ও সংস্থাপন- ৪৪টি, সেচ ইনলেট/আউটলেট মেরামত-২৬টি, সেচ ইনলেট/আউটলেট নির্মাণ-৬৭টি, চেক ও অন্যান্য অবকাঠামো নির্মাণ-৮টি, ফুট ব্রীজ/কালভার্ট নির্মাণ-১০টি, WMO অফিস বিল্ডিং নির্মাণ-২৩টি, আর্সেনিক ফ্রি টিউব ওয়েল নির্মাণ-২৪০টি, তীর সংরক্ষণ কাজ-২.০৩৮ কিঃমিঃ, PMO অফিস বিল্ডিং নির্মাণ-১টি, IB বিল্ডিং নির্মাণ-১টি, রাস্তা উন্নয়ন-৩২.৭৩৭ কিঃমিঃ, নড়াইল উপ-প্রকল্প এবং চেঞ্চুরী বিল উপ-প্রকল্প এর অধীন পানি ব্যবস্থাপনা এর উন্নয়ন, ভূমি অধিগ্রহণ- ৯.২৪হে:, WMG গঠন- ২৭৪টি, WMA গঠন- ২৩টি, পানি ব্যবস্থাপনা দলের সদস্যদের প্রশিক্ষণ-৬৫৫৪০ জন।

বাস্তব অগ্রগতিঃ ৭৯.৬০%

প্রকল্পের আওতায় সম্পাদিত কাজের ছবিচিত্রঃ



মৎস্য ব্যবস্থাপনা কার্যক্রম



পেঁয়াজ সংরক্ষণের জন্য এয়ার ব্লোয়ার/সিলিভার

প্রকল্পের নামঃ বু-গোল্ড প্রোগ্রাম (বাপাউবো কম্পোনেন্ট) (১ম সংশোধিত)

দাতা সংস্থাঃ রাজকীয় নেদারল্যান্ডস সরকার

মেয়াদকালঃ জানুয়ারি, ২০১৩ হতে ডিসেম্বর, ২০২১

অবস্থানঃ সাতক্ষীরা, খুলনা, পটুয়াখালী, বরগুনা

প্রাক্কলিত ব্যয়ঃ ৬৬৩০৭.৯৫ লক্ষ টাকা

প্রকল্পের মূল অঙ্গসমূহঃ ক) অকাঠামোগত: পোল্ডার নির্বাচন- ২২টি, WMG গঠন সংখ্যা- ৫১২টি, WMA গঠন সংখ্যা- ৩৬টি, খ) কাঠামোগত: বাঁধ পুনরাকৃতিকরণ- ৩৩০ কিঃমিঃ, খাল পুনঃখনন- ৫৪৫ কিঃমিঃ, রেগুলেটর/স্লুইস মেরামত- ১৮৬টি, রেগুলেটর/স্লুইস নির্মাণ- ৩১টি, আউটলেট নির্মাণ ১৭টি, ইনলেট/ আউটলেট পুনর্বাসণ ২৩৫টি, জমি অধিগ্রহণ- ৩৪.৫০ হেক্ট।

বাস্তব অগ্রগতিঃ ৯৪.৫০%

প্রকল্পের আওতায় সম্পাদিত কাজের ছবিচিত্রঃ



নির্মিত বেড়িবাঁধ



নির্মিত রেগুলেটর



খাল পুনঃখনন



নির্মিত বেড়িবাঁধ কাম রাস্তা

প্রকল্পের নামঃ হাওর বন্যা ব্যবস্থাপনা ও জীবনযাত্রার মানোন্নয়ন প্রকল্প (বাপাউবো অংশ) (২য় সংশোধিত)

দাতা সংস্থাঃ জাইকা

মেয়াদকালঃ জুলাই, ২০১৪ হতে জুন, ২০২২

অবস্থানঃ কিশোরগঞ্জ, নেত্রকোনা, ময়মনসিংহ, ব্রাহ্মণবাড়িয়া, হবিগঞ্জ, সুনামগঞ্জ

প্রাক্কলিত ব্যয়ঃ ৯৯৭৫৫.০০ লক্ষ টাকা

প্রকল্পের মূল অঙ্গসমূহঃ জমি অধিগ্রহণ-৪৭০.০০ হেক্টর, রেগুলেটরের গেট পরিবর্তন (পুনর্বাসন হাওর)-৮৬টি, ইরিগেশন ইনলেট নির্মাণ (নতুন হাওর)-১১৭টি, নতুন রেগুলেটর/কজায়ে/ব্রীজ/পাইপ সুইচ অথবা কালভার্ট স্থাপন (নতুন হাওর)- ১১১টি, রেগুলেটর/কজায়ে পুনঃস্থাপন (পুনর্বাসন হাওর)- ৫টি, খাল পুনঃখনন (নতুন হাওর)-৩৩৫.৩৬৪ কিঃমিঃ, খাল পুনঃখনন (পুনর্বাসন হাওর)-১০৮.৯৭৪ কিঃমিঃ, পূর্ণ উচ্চতার বাঁধ পুনর্বাসন (পুনর্বাসন হাওর)-৬৭.১১০ কিঃমিঃ, ডুবন্ত বাঁধ পুনর্বাসন (পুনর্বাসন হাওর)- ৬১.২১০ কিঃমিঃ, ডুবন্ত বাঁধ নির্মাণ (নতুন হাওর)- ২৬১.৬৫৩ কিঃমিঃ, রেগুলেটর পুনর্বাসন (নতুন হাওর)- ৭টি, ডার্লিউএমজি অফিস- ৩০টি, পানি ব্যবস্থাপনা দল গঠন-৩৮০ টি, রেজিস্ট্রেশন-৩৮০ টি দলের, স্থানীয় প্রশিক্ষণ (LT), এপিএসএস (APSS) এবং এসআইজিএস (SIGS) খাতে সর্বমোট সুফলভোগীর লক্ষ্যমাত্রা ৯৮,৭৪০ জন।

বাস্তব অগ্রগতিঃ ৮৩.৫০%

প্রকল্পের আওতায় সম্পাদিত কাজের ছবিচিত্রঃ



নুল্লীর হাওরে নির্মিত ডুবন্ত বাঁধ



দীঘা নদী পুনঃখনন



মহিন্দ্রখাল ৪-ভেন্ট রেগুলেটর



সামারবাড়ি ৪-ভেন্ট রেগুলেটর

প্রকল্পের নামঃ চর ডেভেলপমেন্ট এন্ড সেটেলমেন্ট প্রজেক্ট-ব্রিজিং (অতিরিক্ত অর্থায়ন) (বাপাউবো অংশ)

দাতা সংস্থাঃ ইফাদ, রাজকীয় নেদারল্যান্ডস সরকার

মেয়াদকালঃ জুলাই, ২০১৯ হতে জুন, ২০২২

অবস্থানঃ নোয়াখালী

প্রাক্কলিত ব্যয়ঃ ২৬৩৬৭.৪৯ লক্ষ টাকা

প্রকল্পের মূল অঙ্গসমূহঃ খাল খনন/পুনঃখনন- ১৭১.৫২ কিঃমিঃ, তীর প্রতিরক্ষামূলক কাজ- ০.৭০ কিঃমিঃ, রিটার্ড বাঁধ তৈরি-১৭.৫০ কিঃমিঃ, রেগুলেটর নির্মাণ- ৩টি, রেগুলেটর মেরামত- ৯টি, ভূমি অধিগ্রহণ- ২৯৩.২২ হেঃ।

বাস্তব অগ্রগতিঃ ২৪.৬০%

প্রকল্পের আওতায় সম্পাদিত কাজের স্থিরচিত্রঃ



দক্ষিণ এলাহি খাল পুনঃখনন



বাগারদোনা খাল পুনঃখনন



ডি-৪ খাল পুনঃখনন



ডি-১ খাল পুনঃখনন

প্রকল্পের নামঃ সীমান্ত নদী তীর সংরক্ষণ ও উন্নয়ন প্রকল্প (ফেজ-২) (১ম সংশোধনী প্রক্রিয়াধীন)

মেয়াদকালঃ জুলাই, ২০১৭ হতে জুন, ২০২২

অবস্থানঃ সিলেট, চট্টগ্রাম, খাগড়াছড়ি, ফেনী, চাঁপাইনবাবগঞ্জ, নওগাঁ, কুড়িগ্রাম, লালমনিরহাট, নীলফামারী, ঠাকুরগাঁও, দিনাজপুর, পঞ্চগড়

প্রাক্কলিত ব্যয়ঃ ৪৬৬৫৯.৪৪ লক্ষ টাকা

প্রকল্পের মূল অঙ্গসমূহঃ নদী তীর সংরক্ষণ- ৩৪.৬০৯ কিঃমিঃ (৭৮ টি স্থান)। ১টি স্থানের কাজ জনস্বার্থ বিবেচনায় অনুন্নয়ন খাত হতে সম্পাদন করায় প্রকল্পটির আওতায় ৭৭টি স্থানে ৩৪.০৯৭৫ কিঃমিঃ নদী তীর সংরক্ষণ কাজ বাস্তবায়ন করা হচ্ছে।

বাস্তব অগ্রগতিঃ ৫৭.৩৪%

প্রকল্পের আওতায় সম্পাদিত কাজের স্থিরচিত্রঃ



ঠাকুরগাঁও জেলায় বাংলাদেশ সীমান্তে নদী তীর সংরক্ষণ কাজের পূর্ব চিত্র



ঠাকুরগাঁও জেলায় বাংলাদেশ সীমান্তে নদী তীর সংরক্ষণ কাজের পরের চিত্র



লালমনিরহাট জেলায় বাংলাদেশ সীমান্তে নদী তীর সংরক্ষণ কাজের পূর্ব চিত্র



লালমনিরহাট জেলায় বাংলাদেশ সীমান্তে নদী তীর সংরক্ষণ কাজের পরের চিত্র



পঞ্চগড় জেলায় বাংলাদেশ সীমান্তে নদী তীর সংরক্ষণ কাজের পূর্ব চিত্র



পঞ্চগড় জেলায় বাংলাদেশ সীমান্তে নদী তীর সংরক্ষণ কাজের পরের চিত্র

প্রকল্পের নামঃ ৬৪ জেলার অভ্যন্তরস্থ ছোট নদী, খাল ও জলাশয় পুনঃখনন প্রকল্প (১ম পর্যায়) (২য় সংশোধনী প্রক্রিয়াধীন)

মেয়াদকালঃ নভেম্বর, ২০১৮ হতে ডিসেম্বর, ২০২১

অবস্থানঃ দেশের ৬৪টি জেলা

প্রাক্কলিত ব্যয়ঃ ২২৭১১৩.৬৭ লক্ষ টাকা

প্রকল্পের মূল অঙ্গসমূহঃ পুনঃখনন/ড্রেজিং (ছোট নদী- ১০০টি, খাল- ৩৯৬টি, জলাশয়-১৫টি) - ৪৪৩৮.৫৭৮ কিঃমিঃ (১৫৫৩.৬৭ লক্ষ ঘনমিটার মাটি)।

বাস্তব অগ্রগতিঃ ৭৪.০০%

প্রকল্পের আওতায় সম্পাদিত কাজের স্থিরচিত্রঃ



খননের পূর্বে জামালপুর জেলার বংশী খাল



খননের পরে জামালপুর জেলার বংশী খাল



খননের পূর্বে সিলেট জেলার বড়বাঘা খাল



খননের পরে সিলেট জেলার বড়বাঘা খাল



খননের পূর্বে চুয়াডাঙ্গা জেলার চিত্রা নদী



খননের পরে চুয়াডাঙ্গা জেলার চিত্রা নদী



খননের পূর্বে জামালপুর জেলার বেতিকামারী বিল



খননের পরে জামালপুর জেলার বেতিকামারী বিল

প্রকল্পের নামঃ পানি সম্পদ মন্ত্রণালয় ও সংস্থাসমূহের সক্ষমতা বৃদ্ধিকল্পে ছোট আকারের জলযান ক্রয় প্রকল্প (১ম সংশোধিত)

মেয়াদকালঃ জুলাই, ২০১৯ হতে জুন, ২০২২

অবস্থানঃ সমগ্র বাংলাদেশ

প্রাক্কলিত ব্যয়ঃ ৫৪৫২.১৫ লক্ষ টাকা

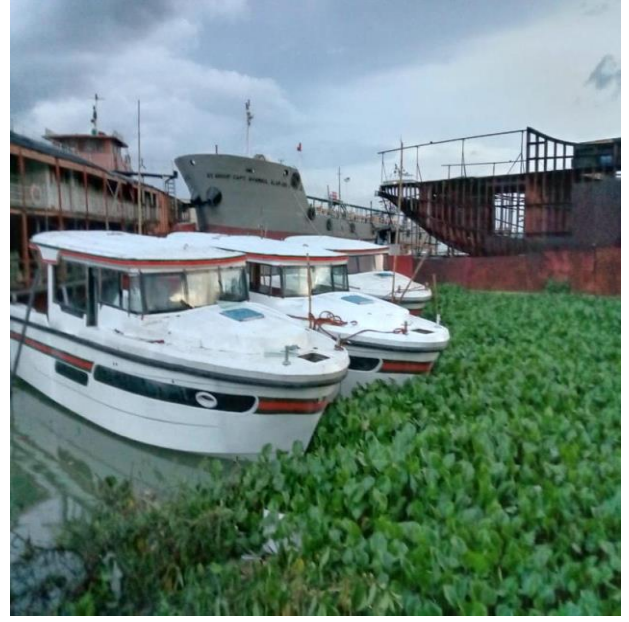
প্রকল্পের মূল অঙ্গসমূহঃ পরিদর্শন-সার্ভে বোট (৪৪০ হর্স পাওয়ার)- ৪টি, হাইস্পীড বোট (১৫০ হর্স পাওয়ার) (কোস্টাল)- ৪টি, হাইস্পীড বোট (১১৫ হর্স পাওয়ার) (ইনল্যান্ড)- ৮টি, হাইড্রোলজিক্যাল ইকুইপমেন্ট- ১ সেট।

বাস্তব অগ্রগতিঃ ৭৫.০০%

প্রকল্পের আওতায় সম্পাদিত কাজের ছিন্নচিত্রঃ



হাইস্পীড বোট



হাইস্পীড বোট

